

Libellen fauna van het Merkske



staatsbosbeheer



Vlaanderen
is natuur

AGENTSCHAP
NATUUR & BOS

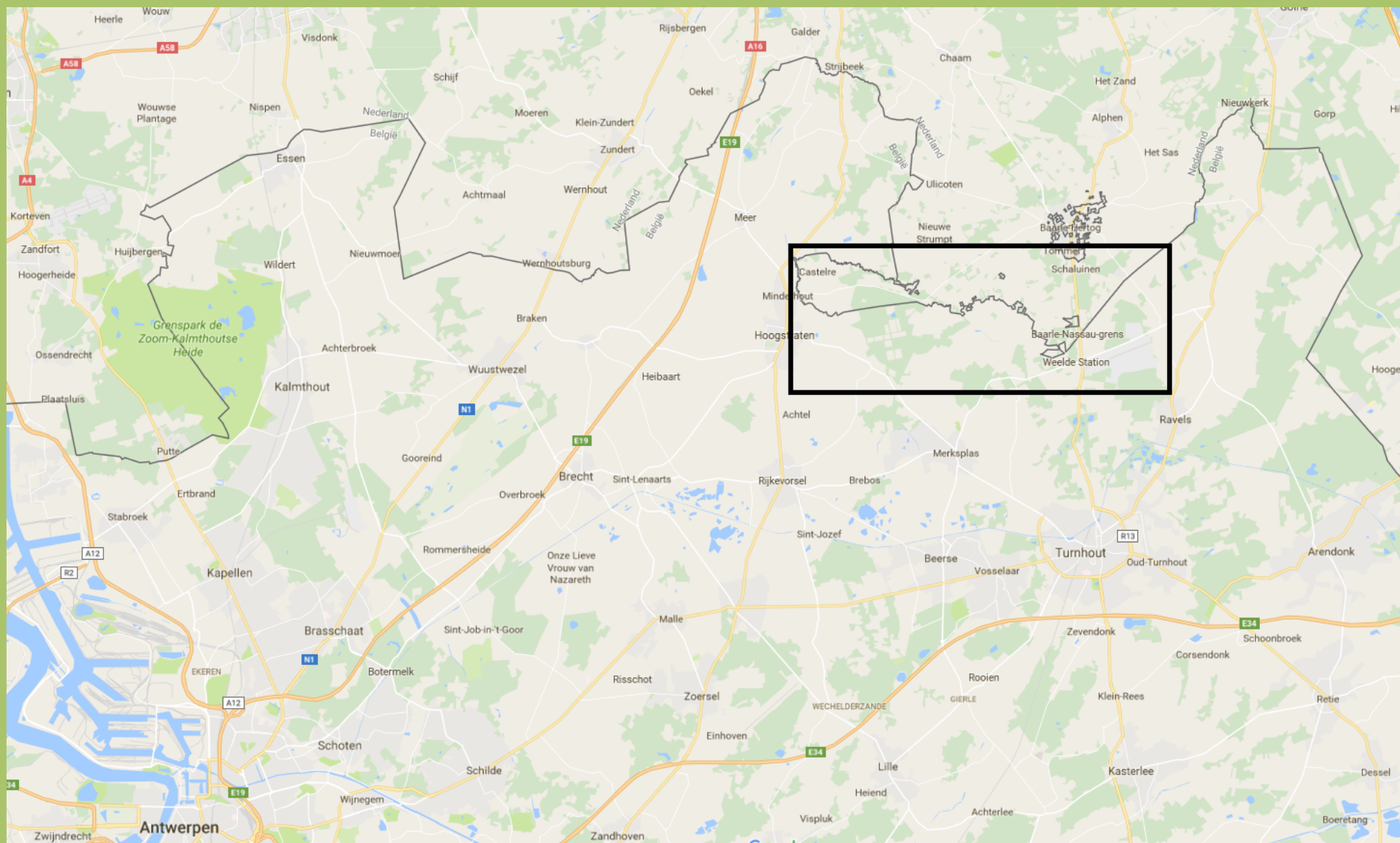


natuurpunt



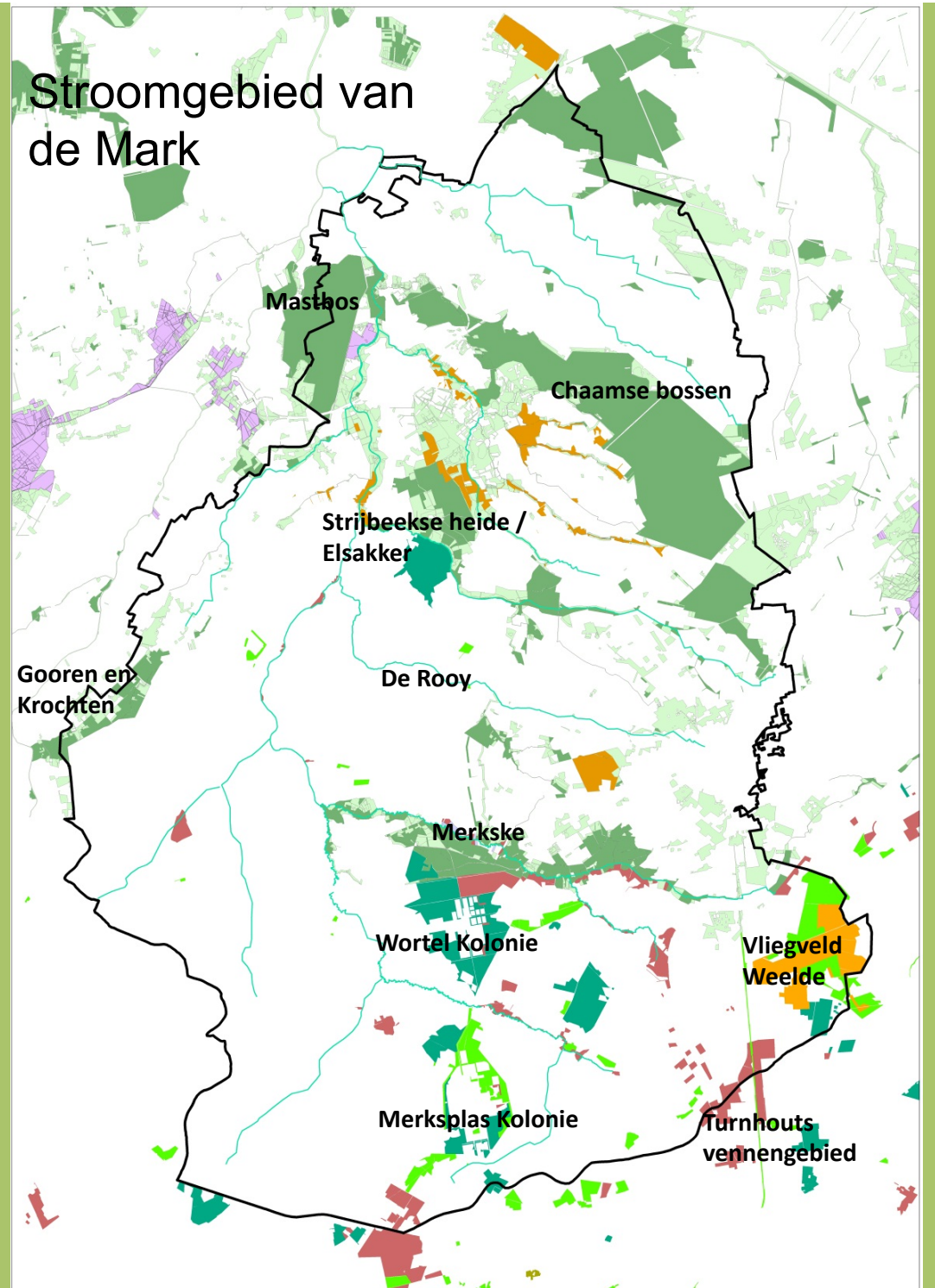
Bart Hoeymans (boswachter Agentschap Natuur en bos)
Wim Verschraegen (Natuurpunt Markvallei – fotowerkgroep)

Het Merkske - ligging

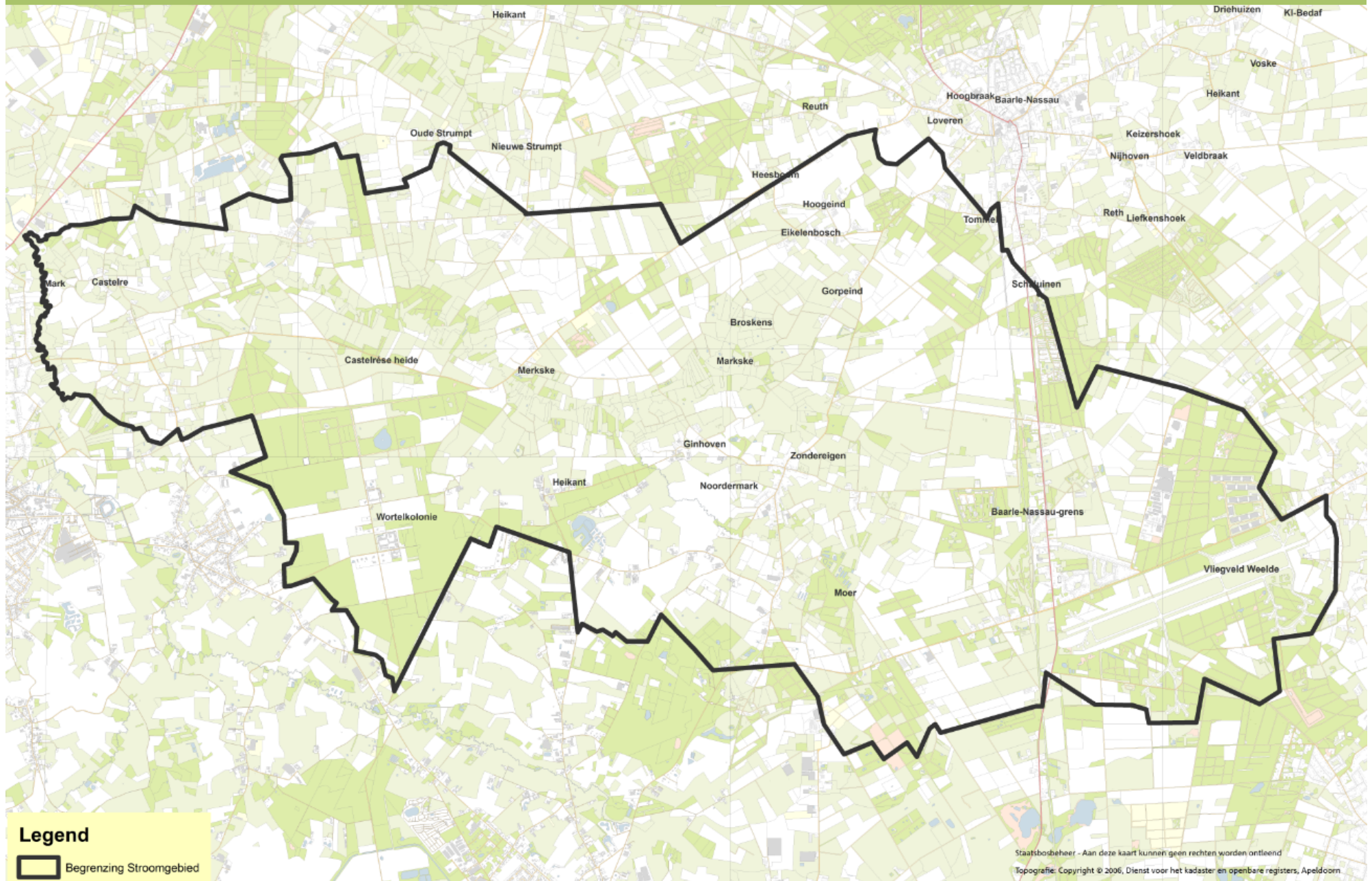


Het Merkske

- Zijbeek van de Mark
- Niet geïsoleerd tov andere natuur



Stroomgebied van het Merkske



Enkele cijfers

Oppervlakte

Totale oppervlakte 6000 ha

Nederland 2800 ha

België 3200 ha

Natuurorganisaties >1500 ha

Beheerders

Nederland:

Staatsbosbeheer,

Waterschap Brabantse Delta

België:

Agentschap voor Natuur en Bos

Provincie Antwerpen

Natuurpunt

Het Merkske - Een kleinschalig cultuurhistorisch landschap

Variatie aan biotopen

- Beken (oa Merkske als blauwe draad door landschap)
- Graslanden (van kletsnatte beemden tot droge schraallanden)
- Heide
- Bossen (broekbos, beekbegeleidend bos, multifunctioneel bos),
- KLE's (houtkanten, kleine bosjes, solitaire bomen en struiken, zandwegen, ...)
- Stilstaand water (meer dan 200 poelen, 15-tal vennen, vijvers, ...)
- akkers
- ...



De libellen van het Merkske

- 50 soorten waargenomen
- 38 soorten met populatie
- 4 soorten mogelijk een kleine populatie
- 6 soorten als zwerver, enkele soorten vestigen zich mogelijk in toekomst
- 2 soorten uitgestorven



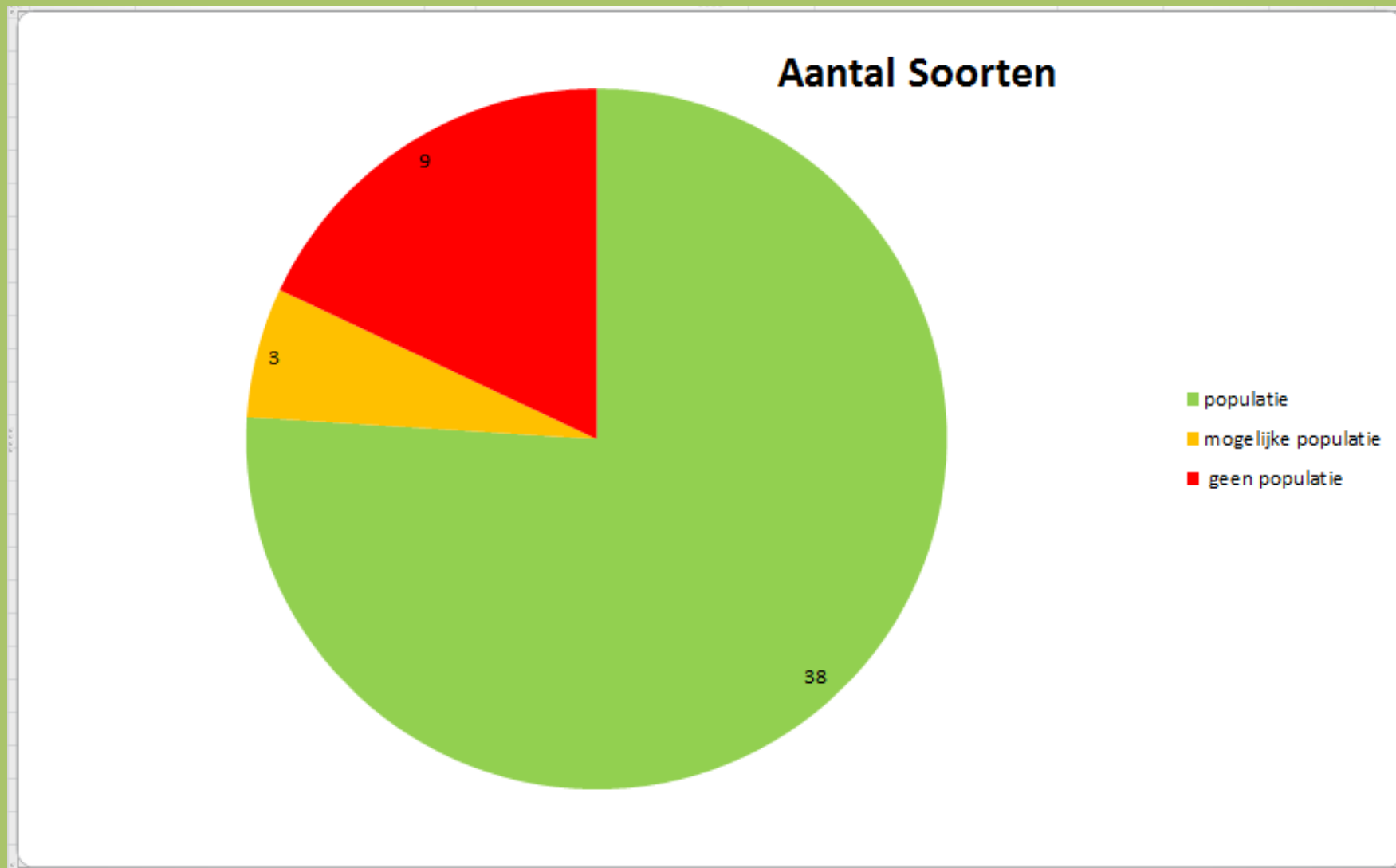
De libellen van het Merkske

<u>Species</u>	<u>Soort</u>	<u>Populatie</u>	<u>Rode Lijst VL</u>	<u>Rode Lijst NL</u>	<u>beken</u>	<u>vennen</u>	<u>laagveen - poelen</u>	<u>Jaar</u>
Calopteryx splendens	Weidebeekjuffer	X			X			2016
Calopteryx virgo	Bosbeekjuffer	X	B	B	X			2016
Lestes barbarus	Zwervende pants erjuffer	X						2016
Lestes dryas	Tangpants erjuffer	X	K			X		2016
Lestes sponsa	Gewone pants erjuffer	X				X		2016
Lestes virens	Tengere pants erjuffer	X	Z			X		2016
Lestes viridis	Houtpants erjuffer	X					X	2016
Sympecma fusca	Bruine winterjuffer	X				X		2016
Platycnemis pennipes	Blauwe breedscheenjuffer	X			X			2016
Coenagrion puella	Azuurwaterjuffer	X				X		2016
Coenagrion pulchellum	Variabele waterjuffer	?	B				X	2015
Coenagrion scitulum	Gaffelwaterjuffer	X	OG					2016
Erythromma lindenii	Kanaaljuffer	Z			X			2013
Erythromma najas	Grote roodoogjuffer	X					X	2016
Erythromma viridulum	Kleine roodoogjuffer	X					X	2016
Pyrrhosoma nymphula	Vuurjuffer	X				X	X	2016
Ischnura elegans	Lantaarntje	X						2016
Ischnura pumilio	Tengere grasjuffer	X						2016
Enallagma cyathigerum	Watersnuffel	X				X		2016
Ceriagrion tenellum	Koraaljuffer	X	Z			X		2016
Aeshna affinis	Zuidelijke glazenmaker	Z						2016
Aeshna cyanea	Blauwe glazenmaker	X						2016
Aeshna grandis	Bruine glazenmaker	X				X	X	2016
Aeshna isoceles	Vroege glazenmaker	? – Z	MUB				X	2015
Aeshna juncea	Venglazenmaker	?	K	K		X		2015

De libellen van het Merkske

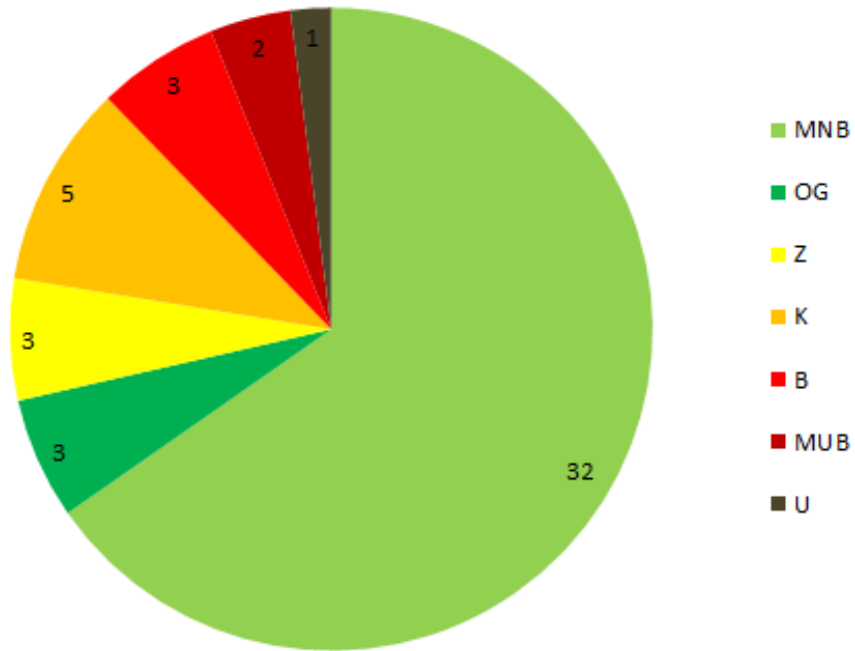
<u>Species</u>	<u>Soort</u>	<u>Populatie</u>	<u>Rode</u> <u>Lijst</u> <u>VL</u>	<u>Rode</u> <u>Lijst NL</u>	<u>beken</u>	<u>vennen</u>	<u>laagveen -</u> <u>poelen</u>	<u>Jaar</u>
Aeshna subarctica	Noorde glazenmaker	U		K		X		voor 1950
Aeshna mixta	Paardenbijter	X						2016
Anax imperator	Grote keizerlibel	X				X		2016
Anax parthenope	Zuidelijke keizerlibel	Z						2016
Brachytron pratense	Glassnijder	X	K				X	2016
Gomphus pulchellus	Plasrombout	X						2015
Gomphus vulgatissimus	Beekrombout	Z	B	B	X			2012
Cordulia aenea	Smaragdlibel	X				X	X	2016
Somatochlora metallica	Metaalglanslibel	X						2016
Libellula depressa	Platbuik	X						2016
Libellula quadrimaculata	Viervlek	X				X	X	2016
Orthetrum brunneum	Zuidelijke oeverlibel	tot 2015?	OG	G				2016
Orthetrum cancellatum	Gewone oeverlibel	X				X		2016
Orthetrum coerulescens	Beekoeverlibel	Z	K		X			2015
Crocothemis erythraea	Vuurlibel	X				X		2016
Sympetrum danae	Zwarte heidelibel	X				X		2016
Sympetrum flaveolum	Geelvlakheidelibel	U						2006
Sympetrum fonscolombii	Zwervende heidelibel	X				X		2016
Sympetrum pedemontanum	Bandheidelibel	Z			X			2014
Sympetrum sanguineum	Bloedrode heidelibel	X						2016
Sympetrum striolatum	Bruinrode heidelibel	X				X		2016
Sympetrum vulgatum	Steenrode heidelibel	X				X	X	2016
Leucorrhinia dubia	Venwits nuitlibel	X	Z	K		X		2016
Leucorrhinia pectoralis	Gevlekte wits nuitlibel	X	MUB	K			X	2016
Leucorrhinia rubicunda	Noordse wits nuitlibel	X	K			X		2016

De libellen van het Merkske

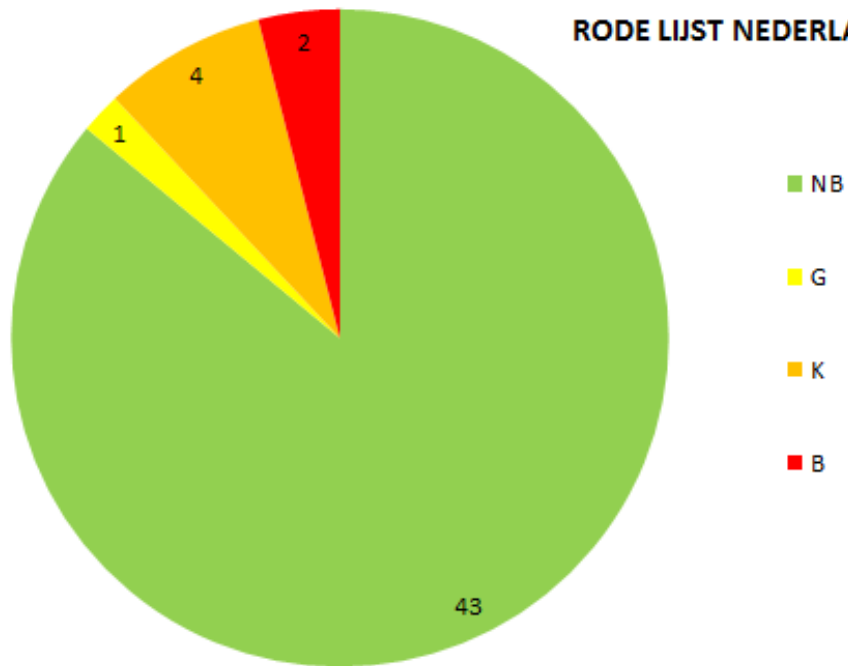


De libellen van het Merkske

RODE LIJST VLAANDEREN (2006)



RODE LIJST NEDERLAND (2011)



Belangrijke biotopen voor libellen in het Merkske

1. Stromend water



Belangrijke biotopen voor libellen in het Merkske

1. Stromend water

Stromend water

Weidebeekjuffer

Blauwe breedscheenjuffer

bosbeekjuffer

Kanaaljuffer

Beekrombout

Kleine tanglibel

Gaffellibel

Gewone bronlibel

Beekoeverlibel

Bandheidelibel



Belangrijke biotopen voor libellen in het Merkske

1. Stromend water

Weidebeekjuffer

- Zeer grote populatie (enkele 100 den imago's)
- Vnl langs Merkske, minder 2 bovenloopjes
- Vnl in open gebied



Bosbeekjuffer

- Mooie populatie (enkele 10 tallen imago's)
- Vnl langs Merkske, minder 2 bovenloopjes
- Vnl in gesloten gebied, meer schaduw op beek



Belangrijke biotopen voor libellen in het Merkske

1. Stromend water Kansen en zwaktes

Stromend water

- Vooruitzicht gunstig libellen
 - Relatief intacte beek
 - grootste puntlozingen zijn opgelost (Staakheuvelse loop, ...)
 - Het meeste landbouwwater moet via doorstroommoerassen.
 - Grote en stabiele populaties van belangrijkste soorten
 - Er worden veel inspanningen gedaan om te voldoen aan de eisen van kaderrichtlijn Water
- Werkpunten
 - Kwaliteit van water in het Merkske kan beter
 - Structuur kan beter
 - Meer schaduw op beek
 - ook op lange termijn zal er te voedselrijk water vanuit landbouw de beken instromen
 - Verhogen van het aantal kleine 'kwelstroompjes' in graslanden ifv soort als beekoeverlibel.
- Doelsoort op middellange termijn: beekrombout, variabele waterjuffer



Belangrijke biotopen voor libellen in het Merkske Vennen



Belangrijke biotopen voor libellen in het Merkske

Vennen

Vennen

Tangpantserjuffer

Gewone pantserjuffer

Tengere pantserjuffer

Zwervende pantserjuffer

Bruine winterjuffer

Azuurwaterjuffer

Speerwaterjuffer

Maanwaterjuffer

Vuurjuffer

Watersnuffel

Koraaljuffer

Bruine glazenmaker

Venglazenmaker

Noordse glazenmaker

Grote keizerlibel

Smaragdlibel

Viervlek

Gewone oeverlibel

Zwarte heidelibel

Zwervende heidelibel

Bruinrode heidelibel

Steenrode heidelibel

Noordse witsnuitlibel

Venwitsnuitlibel

Oostelijke witsnuitlibel



Belangrijke biotopen voor libellen in het Merkske Vennen

Tengere pantserjuffer

- Zeer grote populatie (>1000 imago's 2016)
- Niet waargenomen in gebied tot 2003
- Vanaf 2003 gestage groei tot hele grote populatie in WK en CH
- Kleine aantallen in rest van gebied



Tangpantserjuffer

- Verschillende kleine populaties aanwezig (10 à 20 ex)
- Sterk achteruit gegaan op verschillende plaatsen
 - WK in 2004: 50 tal, nu 10 tal
 - CH in 2010,2011: >100, nu 10 tal
- Lijkt te profiteren van nieuw ontwikkelde habitats waarna de soort snel in aantal af neemt.
- Vnl in Wortel Kolonie, maar komt voor in ganse vallei.

Belangrijke biotopen voor libellen in het Merkske

Vennen

Bruine winterjuffer

- Gekend uit gebied voor 1950
- Eerste recente waarneming 2003 in WK
- Komt nu verspreid over ganse gebied voor in lage aantallen >10 imago's (kern in WK, CH)
- Onopvallende soort



Zwervende pantserjuffer

- Eerste waarneming in gebied 1998.
- Kleine aantallen tot 2007 (max. 10 HB en max. 5 WK)
- Geen waarnemingen tussen 2007 en 2015
- Opnieuw 10 ex in HB sinds 2016 (nooit verdwenen?)
- In gebied ook in grote poelen met structuur

Belangrijke biotopen voor libellen in het Merkske

Vennen

Koraaljuffer

- Eerste waarneming WK in 2001 (20 ex)
- Vanaf 2003 al meer dan 100 ex
- Schommelen aantallen van 100 tot 500 ex in WK.
- Verspreid over gebied lage aantallen. Opvallend zijn lage aantallen CH.



Venglazenmaker

- Bijna jaarlijks in WK
- Mogelijk heel kleine populatie aanwezig



Belangrijke biotopen voor libellen in het Merkske Vennen

Zwervende heidelibel

- Eerste waarneming 2007
- Jaarlijks vanaf 2010
- Kleine populatie CH- (WK): jaarlijks 10 à 15 ex



Jurgen van der Schans



Vuurlibel

- Eerste waarneming 2005
- Jaarlijks vanaf 2006 in lage aantallen
- Kleine populatie WK- CH: +/-10 ex
- Verspreid over gebied zwervers

Belangrijke biotopen voor libellen in het Merkske Vennen

Venwitsnuitlibel

- Enkel in Wortel Kolonie
- Waarnemingen van periode voor 1950
- Tussen 1950 en 2000: geen waarnemingen
- In 2000: 30 ex (na open maken vennen)
- Periode 2001 – 2005: grote populatie van +/-100 ex
- Na 2005: populatie stort in.
- Kleine populatie aanwezig op 2 locaties in WK: +/-10 ex



Noordse witsnuitlibel

- Eerste waarneming 2003
- Jaarlijks vanaf 2005 in WK
- Kleine populatie in Wortel Kolonie: +/-10 ex
- Kleine populatie Zwartven (Witte Bergen): +/-5ex

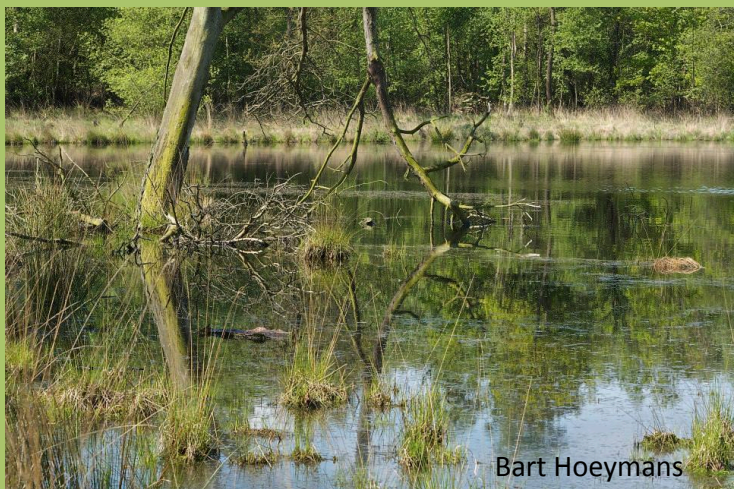
Belangrijke biotopen voor libellen in het Merkske Vennen



Gevlekte witsnuitlibel

- Wortel Kolonie
- Eerste waarneming 2007 (man)
- Jaarlijks vanaf 2012 in wisselende aantallen
- 2016: 18 ex (waaronder 2 copula) in WK

- 2016, nieuwe vindplaats, Zwartven (Witte Bergen), 2 ex



Belangrijke biotopen voor libellen in het Merkske

Vennen

Kansen en zwaktes

Vennen

- Beste vennen liggen in Wortel Kolonie
 - Goede kwaliteit (vrij basisch, redelijk wat variatie binnen de vennen)
 - Beperkt aantal vennen (in totaal 11 vennen in WK) die niet allen geschikt zijn
 - Merendeel van de typische vensoorten zijn beperkt tot 3 vennen (die in winter met elkaar in contact staan)
 - Veel typische vensoorten, vaak (te) kleine populaties
- In Castelrése heide liggen 5 grote vennen
 - Mindere kwaliteit, meeste zijn massaal gekoloniseerd met vis
 - veel libellensoorten hebben het moeilijk op CH buiten zwervende heidelibel
- Zwartven
 - Prachtig zwak gebufferd ven met rijke libellenfauna
 - Sterk aan het verbossen vanuit de randen
 - Beheer moeilijk omdat ven privé eigendom is.



Belangrijke biotopen voor libellen in het Merkske

Poelen en laagveen



Belangrijke biotopen voor libellen in het Merkske

Poelen en laagveen

Poelen en laagveen

Houtpantserjuffer

Variabele waterjuffer

Grote roo doogjuffer

Kleine roo doogjuffer

Vuurjuffer

Viervlek

Bruine glazenmaker

Smaragdlibel

Steenrode heidelibel

Noordse winterjuffer

Donkere waterjuffer

Vroege glazenmaker

Groene glazenmaker

Glassnijder

Gevlekte glanslibel

Bruine korenbout

Gevlekte witsnuitlibel



Belangrijke biotopen voor libellen in het Merkske Poelen en laagveen

Kleine roodoogjuffer

- Algemeen in ganse gebied
- Voorkeur voor poelen met veel vegetatie
- Populatie grootte van 10 tot 500+ imago's
- Grootste populatie in CH (500+), WK (100+), Ruitervelden (75+) en Princevelden (50+).
- Vele kleine populaties van +/-10 imago's (elke p met watervegetatie tot aan oppervlakte)



Grote roodoogjuffer

- Zeldzaam in vallei van het Merkske
- Eerste zekere waarneming van 2015
- 2 (3) kleine populaties aanwezig
- Halsche Beemden: max. 10 imago's (2015 en 2016)
- Heikant (retentiebekken): max. 5 imago's (2016)
- Eendegoor: 1 imago in 2016
- Mogelijk is soort talrijker in het gebied

Belangrijke biotopen voor libellen in het Merkske Poelen en laagveen

Gaffelwaterjuffer

- Eerste waarneming van deze zuidelijke soort in 2014.
- Soort heeft zich in 2016 duidelijk gevestigd.
- Vrij grote aantallen op 4 poelen (Broskens, Heikant en Kruisbeemden),
- Poelen zijn helder, ondiep en met veel watervegetatie



D. Eysermans



Jurgen van der Schans

Glassnijder

- Wortel Kolonie jaarlijks enkele imago's
- Waarnemingen van imago's in geschikt habitat in Heikant, Broskens en het Moer
- Extra aandacht voor deze soort gewenst

Belangrijke biotopen voor libellen in het Merkske Poelen en laagveen

Bruine glazenmaker

- Lage aantallen verspreid over ganse gebied.
- Voorkeur voor vijvers met dood hout (evt verlandingsvegetatie)
- Jaarlijks in Wortel Kolonie en (Kerke)Moer
- Waarnemingen van imago's in geschikt habitat
Heikant , Vliegveld Weelde en Broskens



Belangrijke biotopen voor libellen in het Merkske

Poelen en laagveen Kansen en zwaktes

Poelen en laagveen

- Meer dan 200 *poelen* verspreid over gebied
 - Veel variatie in poelen in oppervlakte (van 100 tot 2500m²), trofiegraad, ph, helderheid, watervegetatie, emerse vegetatie, omgeving, ...
- In het gebied is een beperkte oppervlakte aan *laagveen* aanwezig in vorm van vijvers die bij gebrek aan 'beheer' verlanden en slenken met veenvorming.
- Actueel laagveen is aanwezig in de depressie van het Moer
 - natste delen van graslanden,
 - grachten en
 - kleine plasjes/vijvers.
- Er zijn op middellange termijn kansen op uitbreiding ikv N2000
- Droomsoort op lange termijn: gevlekte glanslibel



Belangrijke biotopen voor libellen in het Merkske

Pionier situaties



Bart Hoeymans



Bart Hoeymans

Belangrijke biotopen voor libellen in het Merkske

Pionier situaties

Zuidelijke oeverlibel

- Heikant
- Waarnemingen in 2014 en 2015
- Max 5ex
- Zekere voortplanting
- Geen waarnemingen in 2016, voortplantingsplaats niet meer geschikt?



Tengere grasjuffer

- Verspreid over ganse gebied, 20-tal locaties
- Vnl. nieuwe en droogvallende poelen
- Aantallen tussen 10 en 300 imago's



Belangrijke biotopen voor libellen in het Merkske

Pionier situaties

Pionier situaties

- Momenteel grote aantallen van tengere grasjuffer door het aanleggen van bijna 50 poelen sinds 2012
 - wegens doorlopende successie zullen de aantallen verminderen
- Het grote aantal poelen hebben beheer nodig. Er zullen dus altijd pionier situaties baanwezig blijven (ook noodzakelijk ifv boomkikker)
 - Kruidruimen,
 - indien nodig leegpompen en afvissen
 - slibruimen



Bedankt voor uw aandacht

