

libellenquiz

A close-up photograph of a dragonfly, focusing on its head and thorax. The dragonfly has large, brown compound eyes with blue and yellow markings. Its body is green with brown and blue accents. The wings are transparent with a complex network of veins, and the background is a plain, light color.

17 maart 2018

Vlaamse Libellenstudiedag, Mechelen, NP huis

Met dank aan Geert de Knijf , Ward Vercruyssen, en Peter van der Schoot voor gebruik van hun foto's en ideeën

Lustrum editie



Dubbel prijzengeld
Grotendeels *gekende* kwisvragen

The rules...



~~Eén inzending per deelnemer~~

Eén inzending per team van 2 deelnemers

Schrijf in drukletters

22 vragen (26 punten), 60 sec per vraag

Smartphones worden in beslag genomen

Er wordt fonetisch verbeterd (cf. korenbaut)

Alle soorten zijn in België waargenomen (tav)

De jury heeft altijd gelijk

Bij ex aequo: schiftingsvraag

Scheur uw nummer af vóór indienen

The teams...



1	40		21	20
2	39		22	19
3	38		23	18
4	37		24	17
5	36		25	16
6	35		26	15
7	34		27	14
8	33		28	13
9	32		29	12
10	31		30	11
11	30		31	10
12	29		32	9
13	28		33	8
14	27		34	7
15	26		35	6
16	25		36	5
17	24		37	4
18	23		38	3
19	22		39	2
20	21		40	1



The rules...

Fezelen is toegestaan



**STRONGER
TOGETHER**
HILLARYCLINTON.COM/VOTE

Deel 1: de opgave...





Vraag 1



Vraag 2



Vraag 3





Vraag 5











Vraag 10









A



B



Vraag 15



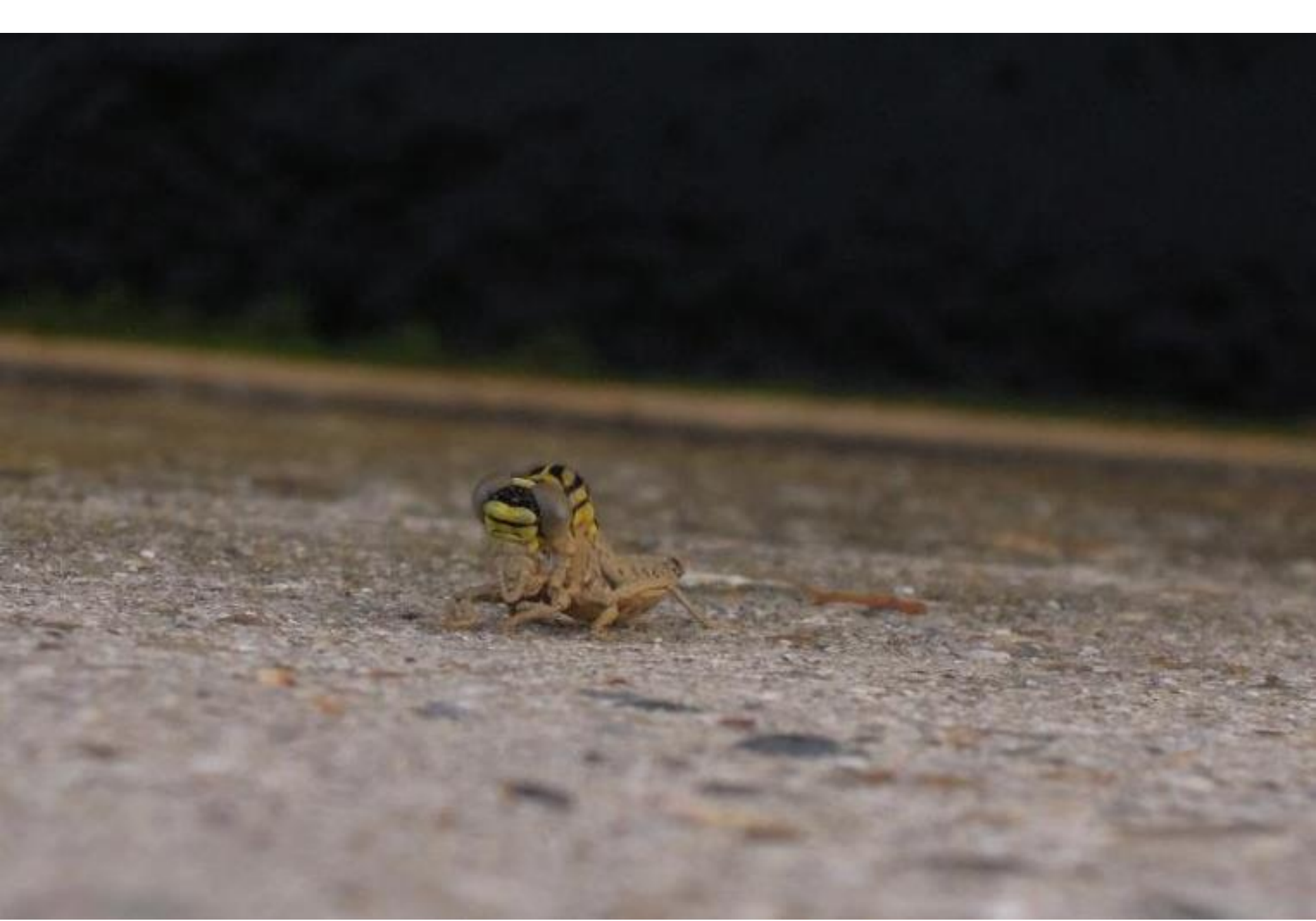












Schiftingsvraag: 16 endemische libellensoorten van Europa

