



De libellen van het Lelygebergte in Suriname

Augustus 2017

De aanleiding...

Tabel voor de libellen
van Suriname

Draft verston
March 2018

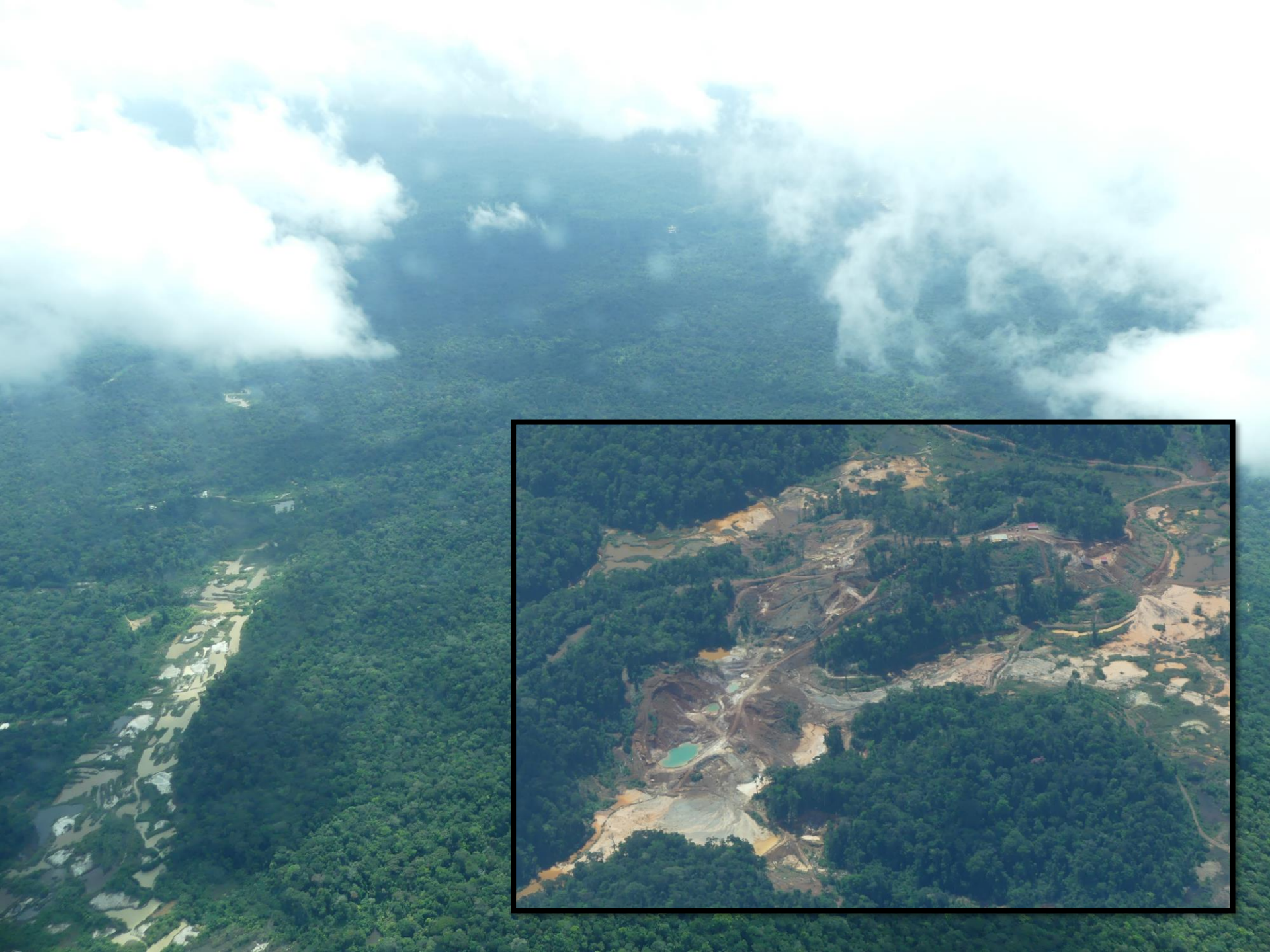


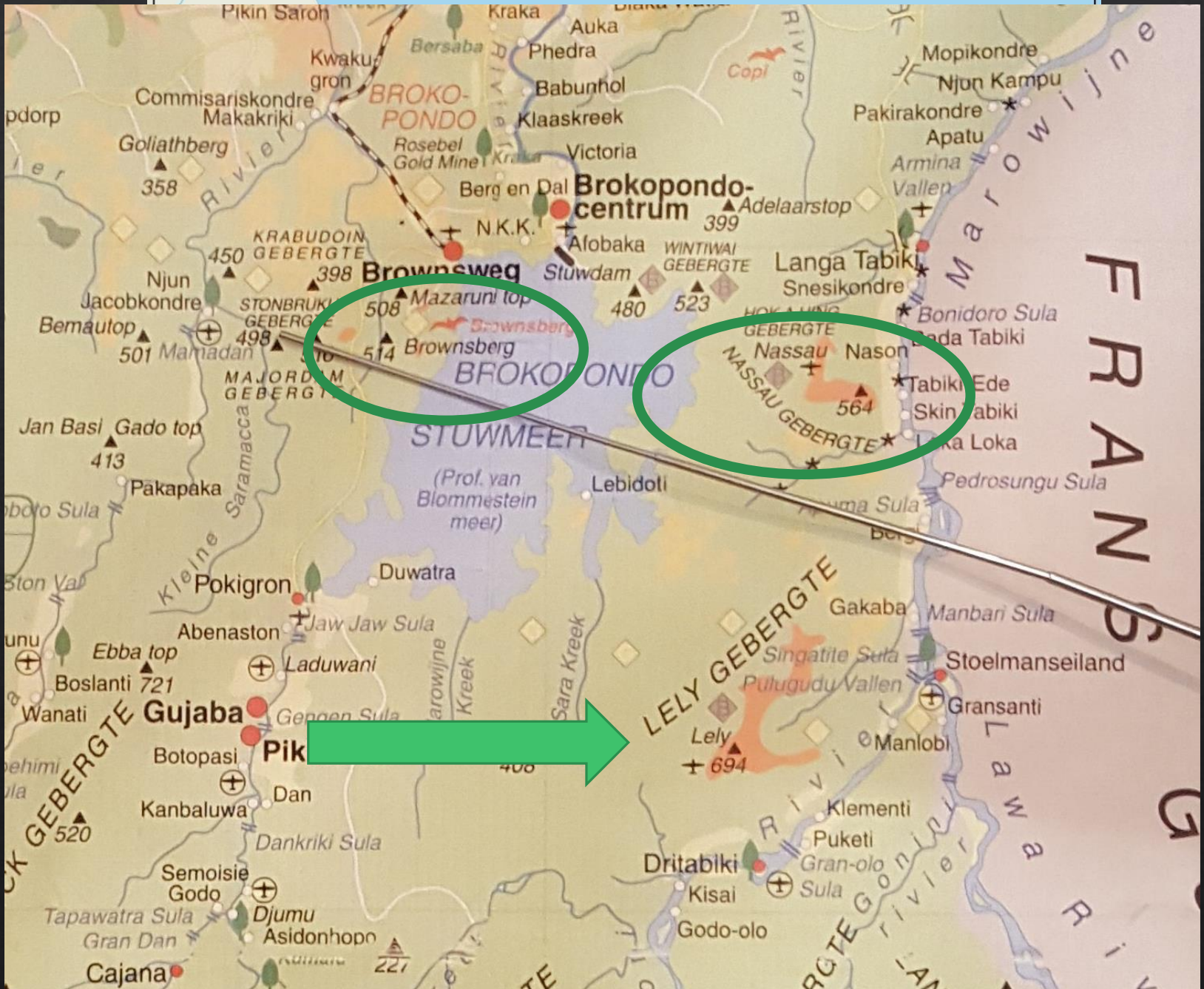
Marcel Wasscher



- Tree cover loss
(annual, 30m, global,
Hansen/UMD/Google/USGS/NASA)
Displaying loss with **> 30 %** canopy
density.
- Intact Forest Landscapes
(2000/2013)
 - Intact Forest Landscapes
 - Reduction in extent 2000-2013







Bereikbaarheid Lelygebergte









Biotopen / Methodes / Soorten

- ◇ Bosplas
- ◇ Pina swamp
- ◇ Bospaadjes
- ◇ Waterval & Bergkreek
- ◇ Kreekje
- ◇ Bromelia's
- ◇ Regenplas
- ◇ Air strip



Bosplas



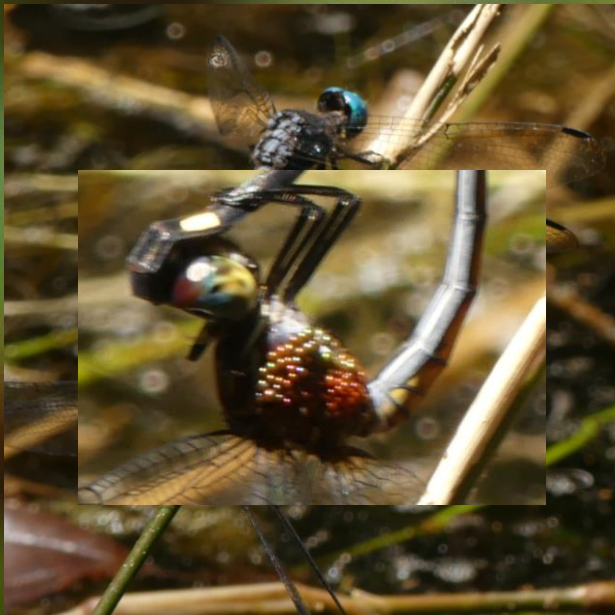








Potloodachterroogje *Micrathyrina atra*



Amerikaanse pantserjuffer *Lestes forficula*



Poelhaarscheentje *Telebasis simulatum*





Oranjerode zwemer *Tramea abdominalis*



Donkere zwemer *Tramea binotata*



Kaneelstokkeizerlibel *Anax concolor*



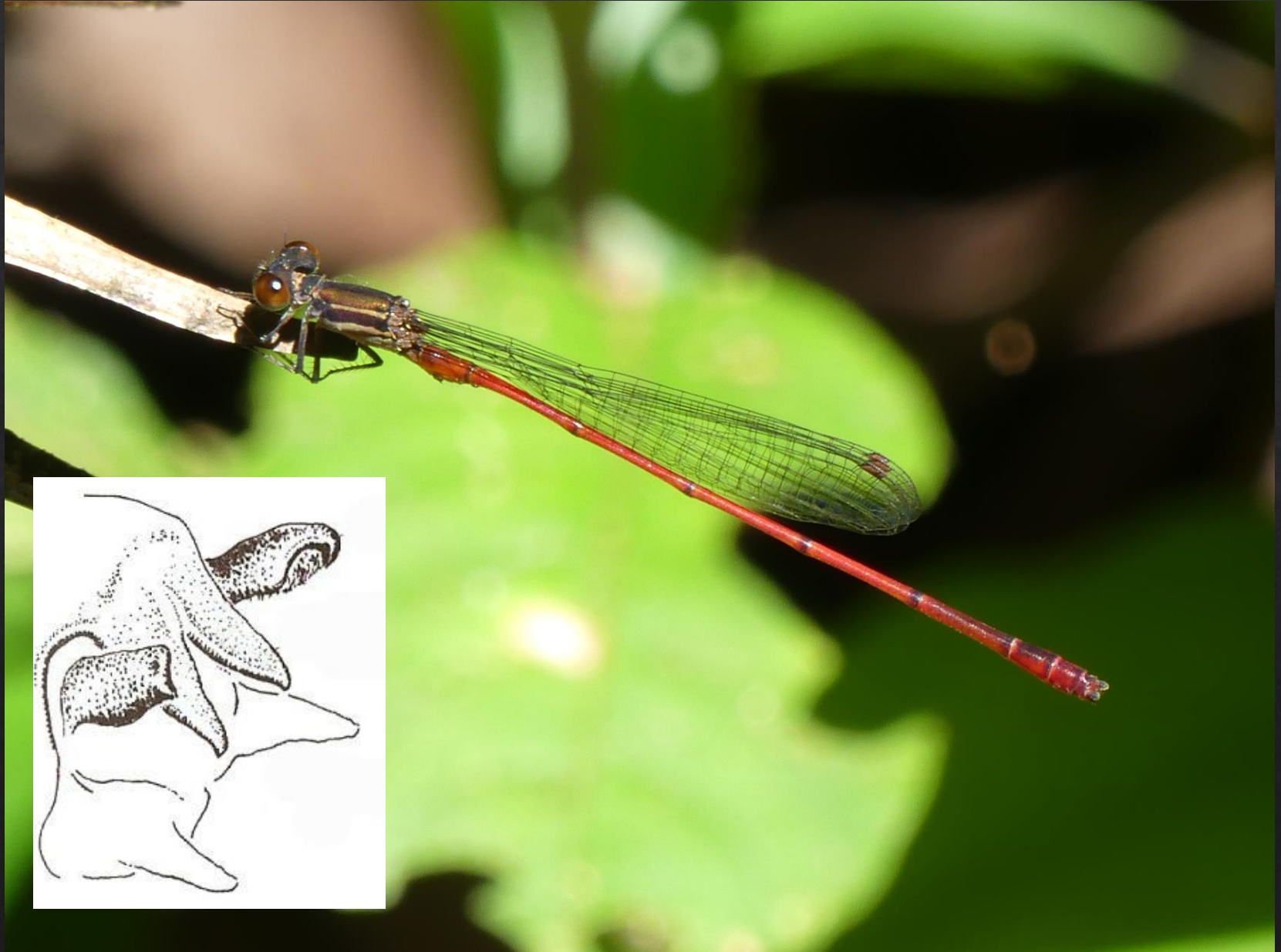
Roodsnuitzwampje *Erythrodiplax fusca*

Pina swamp (Palmboom moeras)





Rode kotojuffer *Inpabasis rosea*



Berglanglijfje *Metaleptobasis brysonima*





Witkapje *Fylgia amazonica*



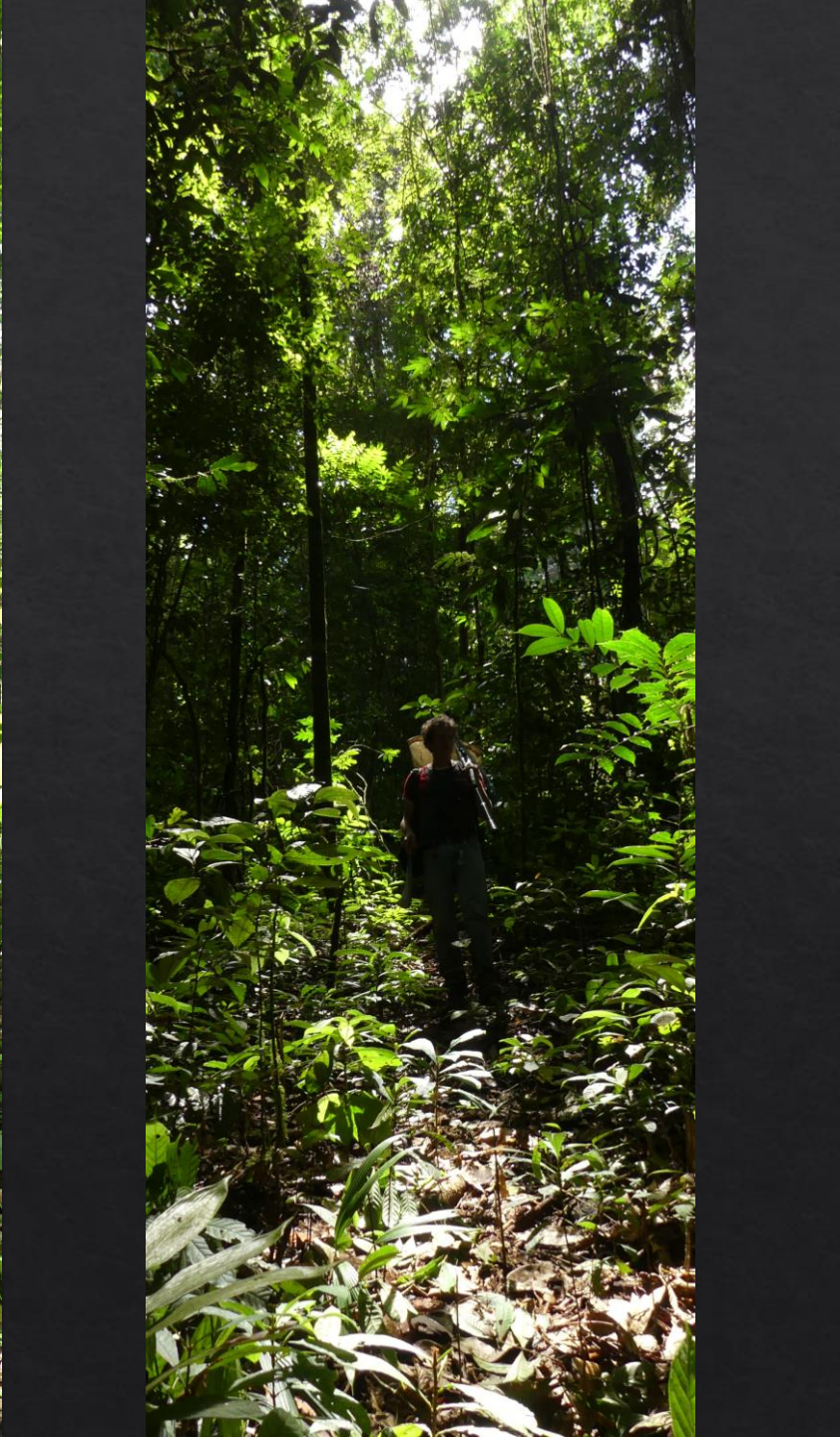
Nico Mézierè

Zwartwitlegboortje *Uracis siemensii*













Citroenvlekje *Tholymis citrina*

Bultvleugelreuzenjuffer *Mecistogaster lucretia*



Bultvleugelreuzenjuffer *Mecistogaster lucretia*



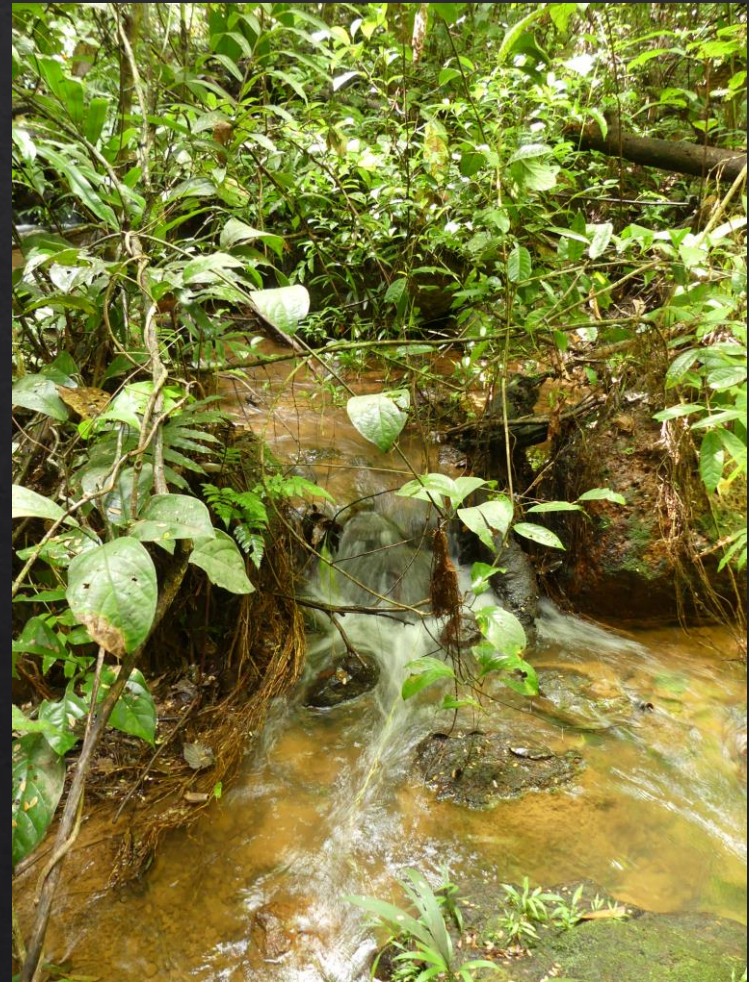




Boskreekdanser *Argia oculata*



Waternival & Bergbeek





Op zoek naar larven en larvehuidjes





Guyana bladstaartjuffer *Dimeragrion percubitale*

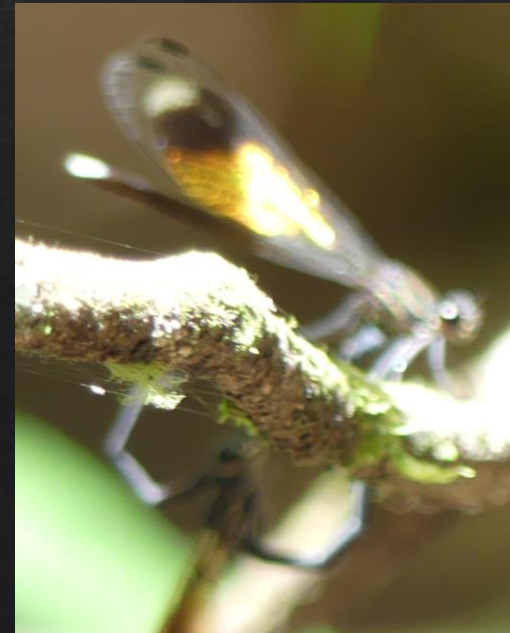
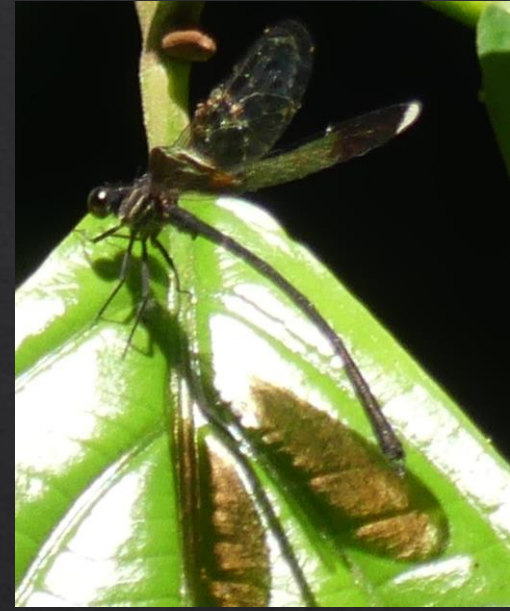


Guyana bladstaartjuffer *Dimeragrion percubitale*



Bergkreekglansvleugel *Chalcopteryx seabrai*

Bergkreekglansvleugel *Chalcopteryx seabrai*









Bergkreekjuffer *Hetaerina gallardi*



Bergschuimer *Orthemis regalis*

Kreek & Kwelzone





Boskreekjuffer *Hetaerina moribunda*

Elegante knijperstaart
Phyllocycla neotropica



Elegante knijperstaart *Phyllocycla neotropica*

* Tweede vondst in Suriname

* Zeer zeldzaam, bij kreekjes in dicht oerwoud



Bromelias



Op zoek naar Bromelijauffers



Zwartkopbromeliajuffer *Leptagrion aculeatum*





Regenplas





Middagpantserjuffer *Lestes debellardi*



Geelscheen schemerjager *Gynacantha dryadula*



- * Pas beschreven in 2017, tweede vondst in Suriname
- * Biotoop: larven aangetroffen in droogvallende modderpoelen in weggetjes

Airstrip



Avond-activiteiten...



Regenplasschemerjager
Gynacantha membranalis



Blauwoogschemerjager
Gynacantha gracilis



Zwervertje *Idiataphe spec.*





Peperrode zwever
Micrathytia simplex



Conclusie

- ◇ 72 soorten libellen (305 in Suriname)
- ◇ 2 nieuwe soorten voor Suriname
- ◇ Nieuwe vindplaatsen van zeldzame soorten
- ◇ Waardevolle info over de biodiversiteit van de regio
- ◇ En vooral... genoten van de natuur, de rust en het gezelschap !



Einddoel: educatie & bewustwording

Bescherming van leefgebieden



Tabel voor de libellen
van Suriname

Draft version
March 2018

Marcel Wasscher