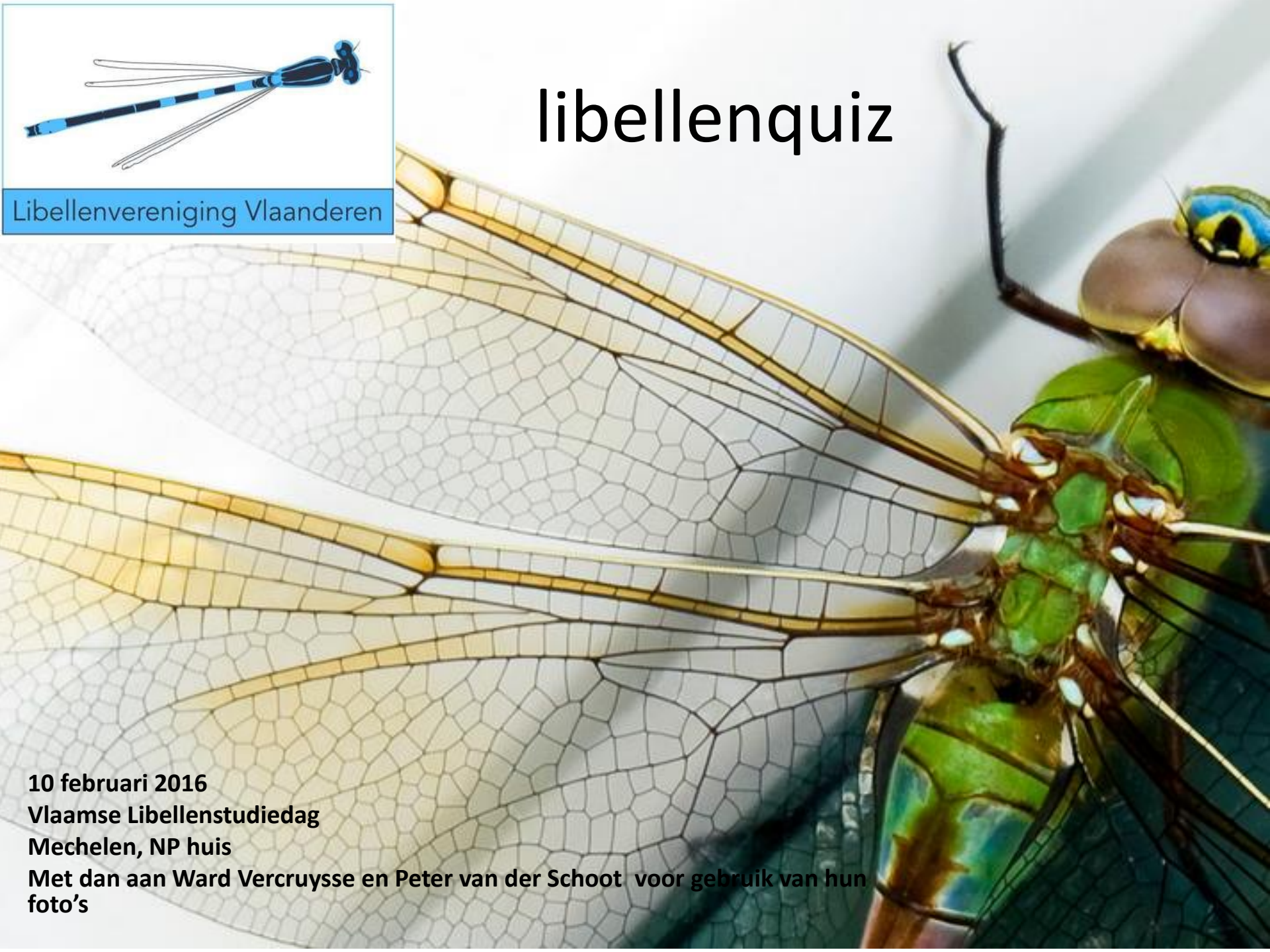




Libellenvereniging Vlaanderen

# libellenquiz



10 februari 2016

Vlaamse Libellenstudiedag

Mechelen, NP huis

Met dan aan Ward Vercruyssen en Peter van der Schoot voor gebruik van hun foto's

# Deel 2: de oplossingen...



Sierlijke witsnuitlibel  
*Leucorrhinia caudalis*





# Vraag 3: Welk libellengenus zit hier verborgen



**Geelvlekheidelibel**  
*Sympetrum flaveolum*



**Viervlek**

***Libellula quadrimaculata***



## Vraag 6: beschrijving (Dijkstra)

Beekoeverlibel

*Orthetrum coerulescens*







A

Zwarte heidelibel  
*Sympetrum danae*



B

Zwervende heidelibel  
*S. fonscolombii*



C

Zuidelijke heidelibel  
*S. meridionale*



D

Bandheidelibel  
*S. pedemontanum*

**Koraaljuffer**  
*Ceriagrion tenellum*  
*f. melanogastrum*



## Vraag 9: Welke exoot heeft hier een impact op de mobiliteit van libellenlarven



**Driehoeks(zebra)mossel**  
*Dreissena polymorpha*

**Kanaaljuffer**  
*Erythromma lindenii*





Blauwe breedscheenjuffer  
*Platycnemis pennipes*

Houtpantserjuffer  
*Lestes viridis*

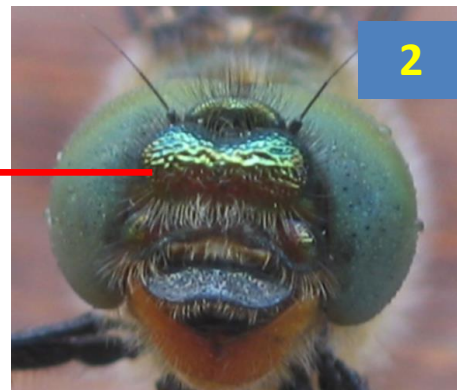


Vraag 12

# Vraag 13: Verbind dezelfde soorten



**Metaalglanslibel**  
*Somatochlora metallica*

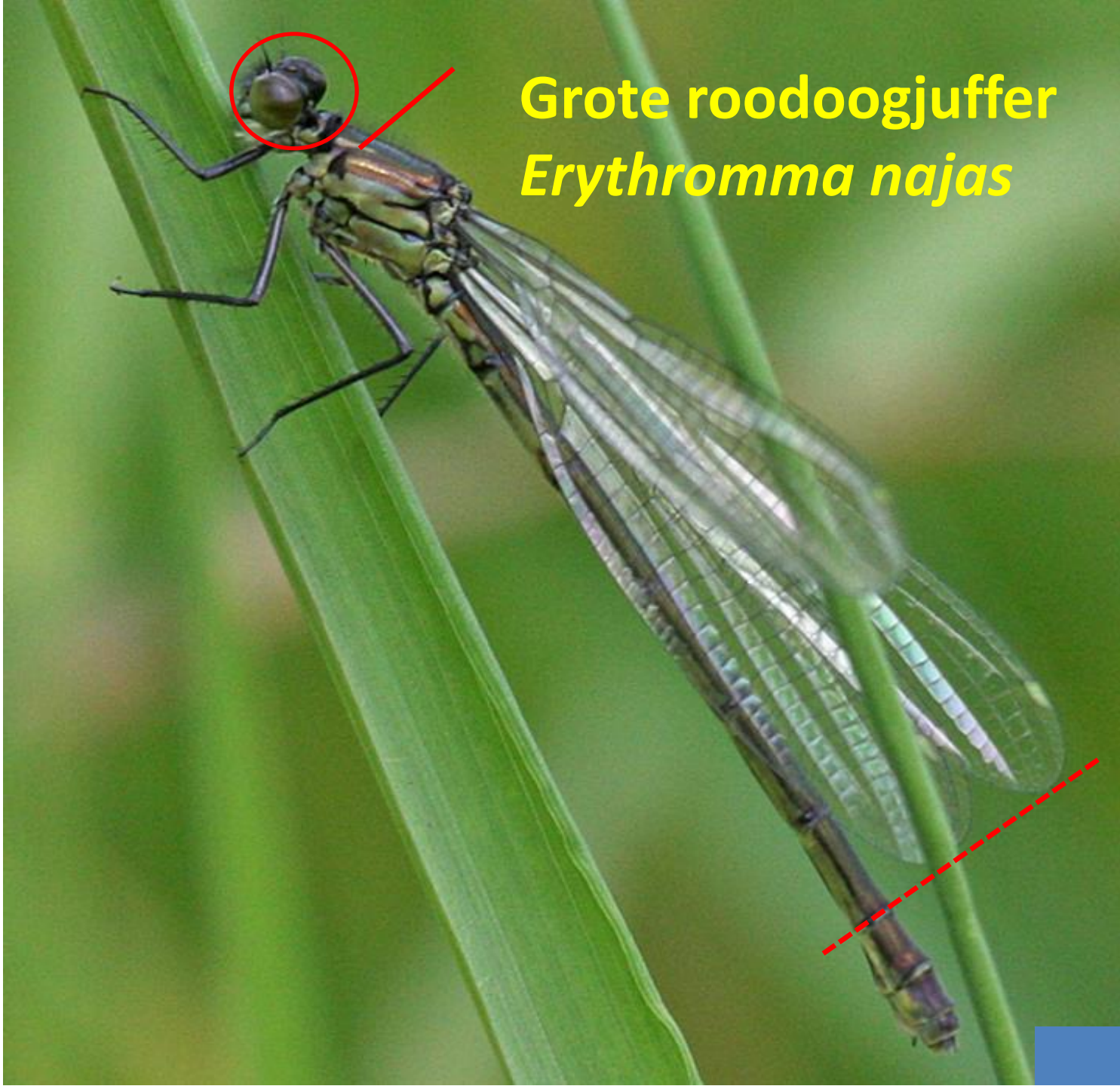


**Smaragdlibel**  
*Cordulia aenea*

Tengere grasjuffer  
*Ischnura pumilio*

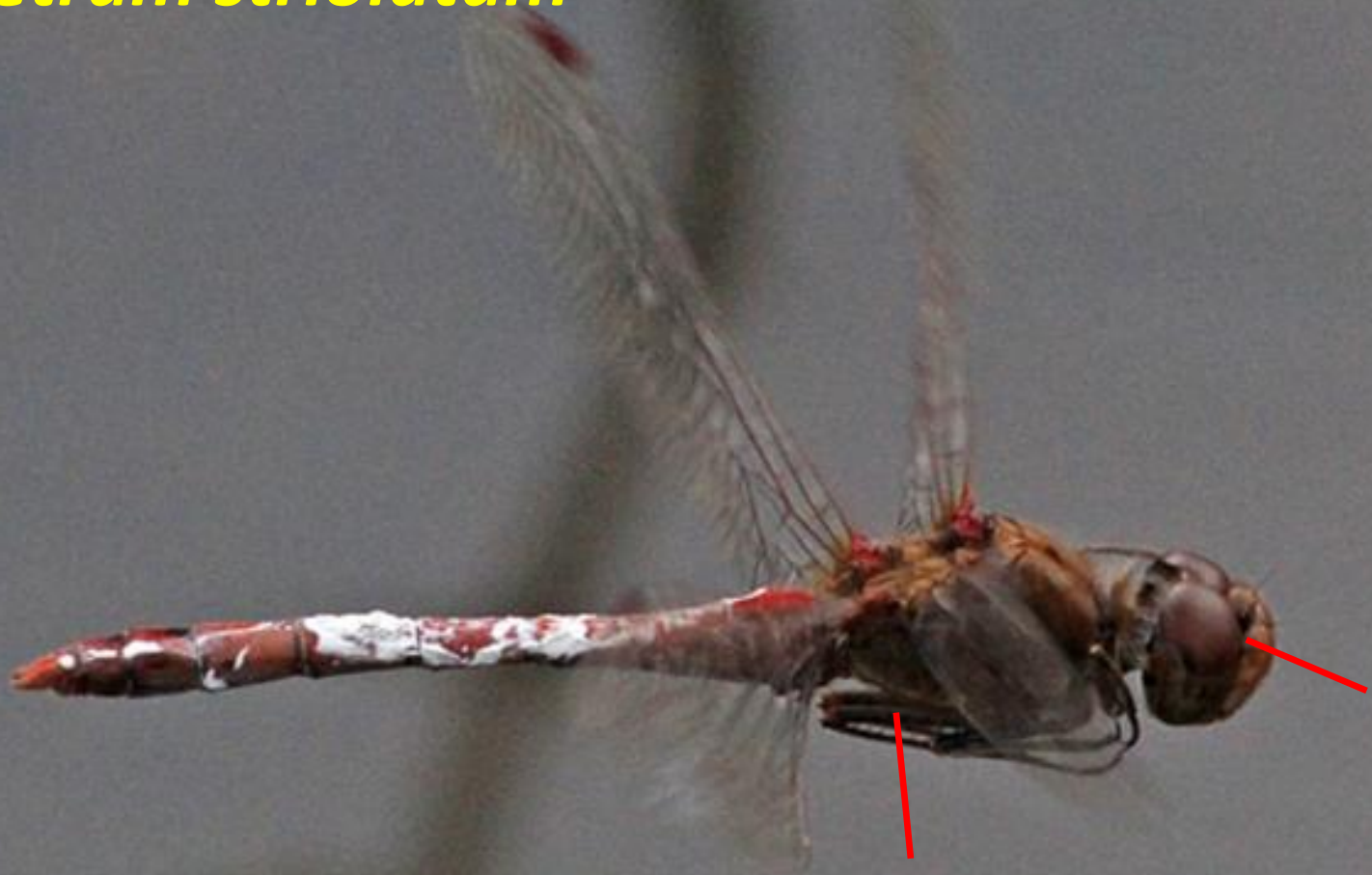






**Grote roodoogjuffer**  
*Erythromma najas*

**Bruinrode heidelibel**  
*Sympetrum striolatum*



**Tweevlek**  
*Epitheca bimaculata*



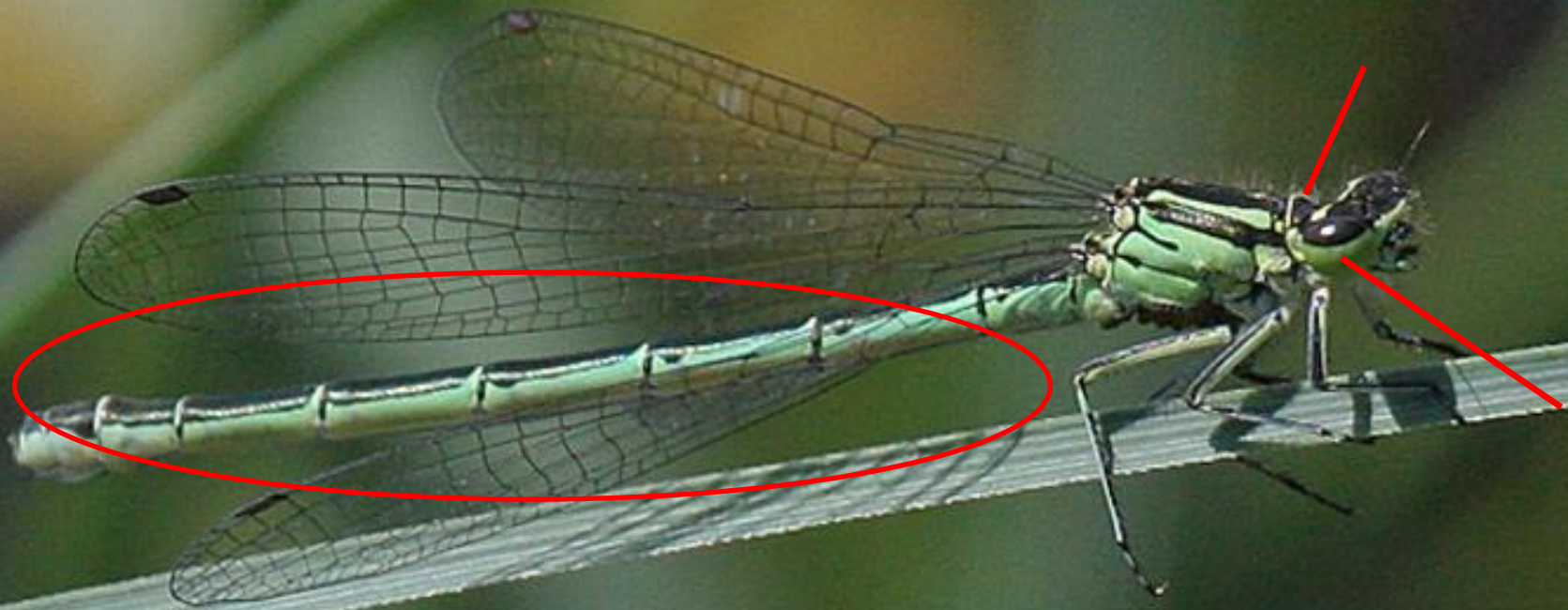
Tengere grasjuffer  
*Ischnura pumilio*



Zuidelijke glazenmaker  
*Aeshna affinis*



**Speerwaterjuffer**  
*Coenagrion hastulatum*



# Schiftingsvraag...

Aan de Belgische libellenatlas werkten een hoop vrijwilligers mee.  
Hoeveel namen staan er in het alfabetisch overzicht van de  
waarnemers die voor deze atlas gegevens inzamelden?



428