



Libellenvereniging Vlaanderen

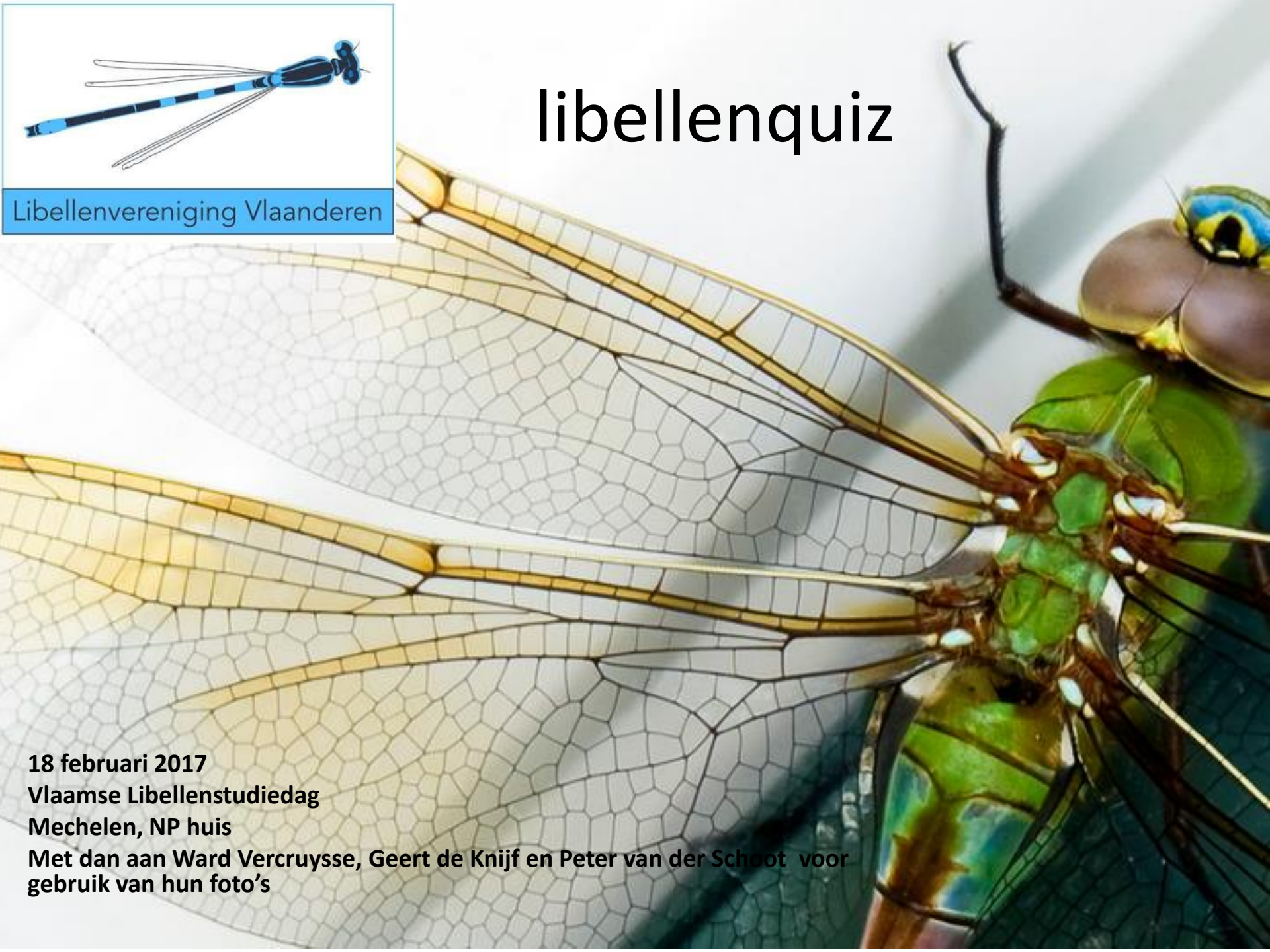
libellenquiz

18 februari 2017

Vlaamse Libellenstudiedag

Mechelen, NP huis

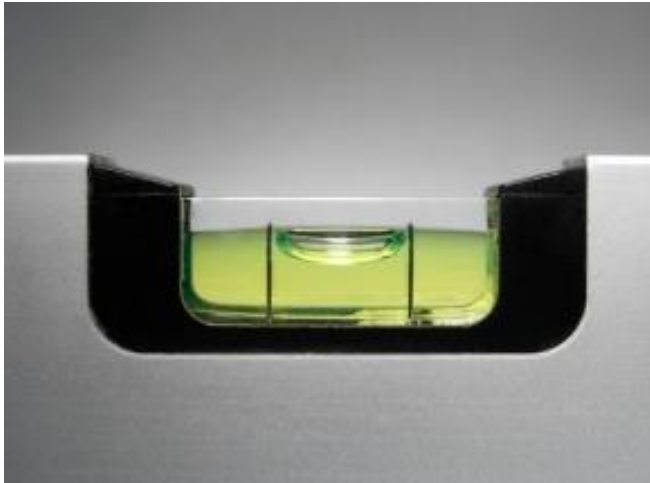
Met dan aan Ward Vercruyssen, Geert de Knijf en Peter van der Schoot voor gebruik van hun foto's



Deel 2: de oplossingen...



Vraag 1: dit zijn allemaal **libellen**



Libel (waterpas)

Een **libel** of **buisniveau** is een soort **waterpas**. In het bijzonder wordt het glaasje, een gebogen glazen buisje gevuld met **antivries** en een luchtbel, libel genoemd.

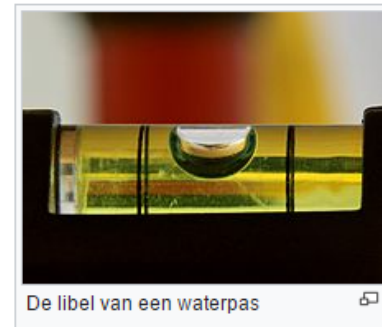
Als de luchtbel inspeelt, dat wil zeggen zich tussen de twee op het buisje aangebrachte lijntjes bevindt, is het waterpas **horizontaal**.

Een buisniveau is te controleren door het niveau op een horizontaal vlak te plaatsen, in te spelen en het niveau dan 180° te draaien. Hierbij moet het niveau opnieuw inspelen. Is dit niet het geval dan moet de halve afwijking met het stelschroefje worden weggenomen.

Een **jalonrichter** is voorzien van een libel of een **doosniveau**. Hier moet de bel inspelen in een cirkeltje. De jalon, waar men de libel tegenaan houdt, staat dan **verticaal**.

Etymologie [\[bewerken \]](#)

Het woord libel komt van het Latijnse *libella*, dat *weegschaaltje* en *waterpas* betekent. Vergelijk ook het **Engelse** *level* en ons woord *niveau* (via libel → livel → nivel). De **libel**, het insect, is daar overigens ook naar genoemd. Het tijdschrift **Libelle** is er niet mee verwant, het is genoemd naar *liber* (boek).

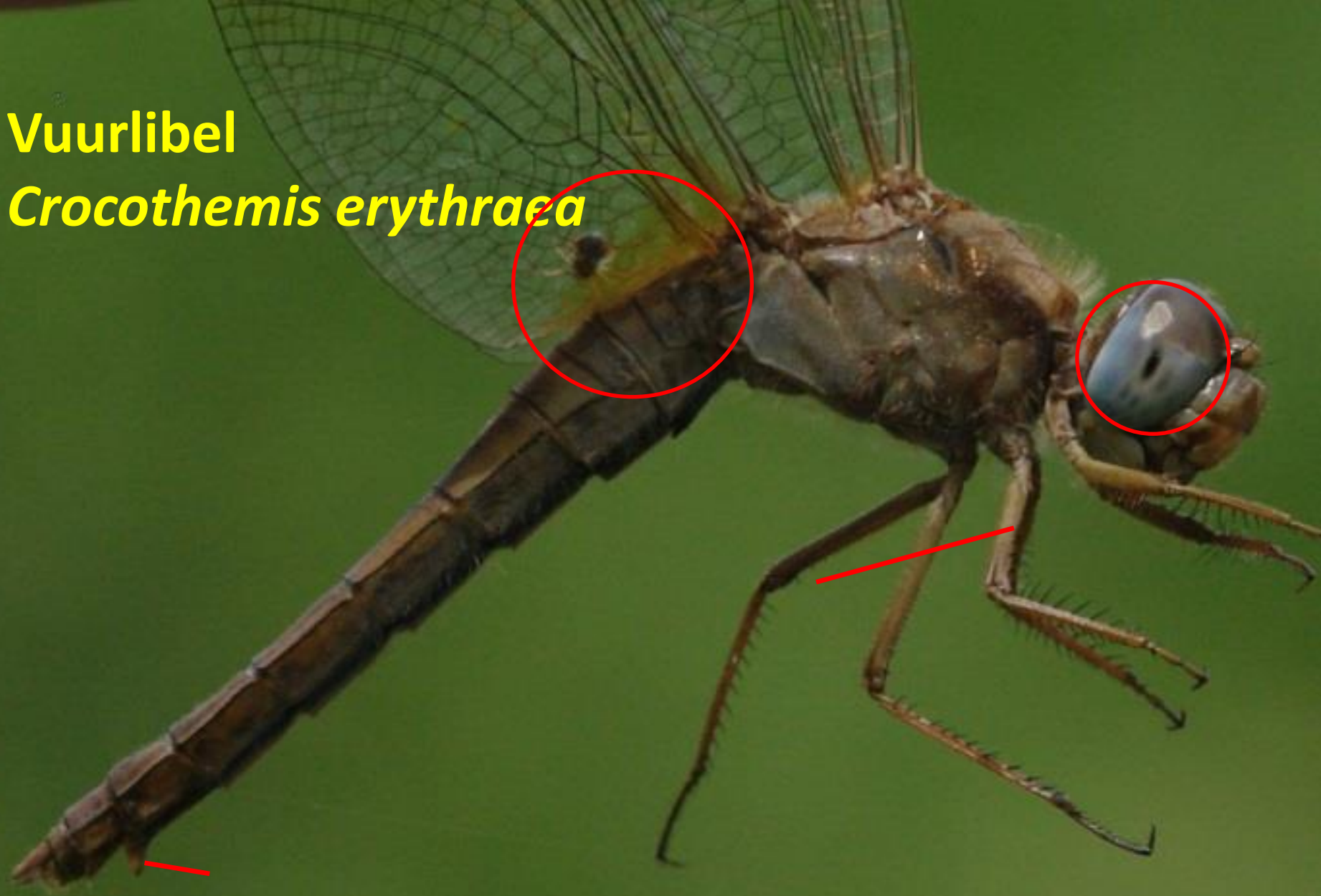


Witpuntoeverlibel
Orthetrum albistylum



Vuurlibbel

Crocothemis erythraea



Vraag 3: Libellenweg Amel

Amel

Gemeente in België 



Geografie

Gewest	 Wallonië
Provincie	 Luik
Arrondissement	Verviers



Houtpantserjuffer
Lestes viridis



Gewone pantserjuffer
Lestes sponsa



Venwitsnuitlibel
Leucorrhinia dubia

Vraag 7 Oprukkende soorten

Schemerlibel
Boyeria irene





Plasrombout
Gomphus pulchellus

Steenrode heidelibel
Sympetrum vulgatum



Vraag 10: beschrijving (Dijkstra)

“Legt meestal eieren in tandem. (...) De enige echte libel die ooit op IJsland is waargenomen.”



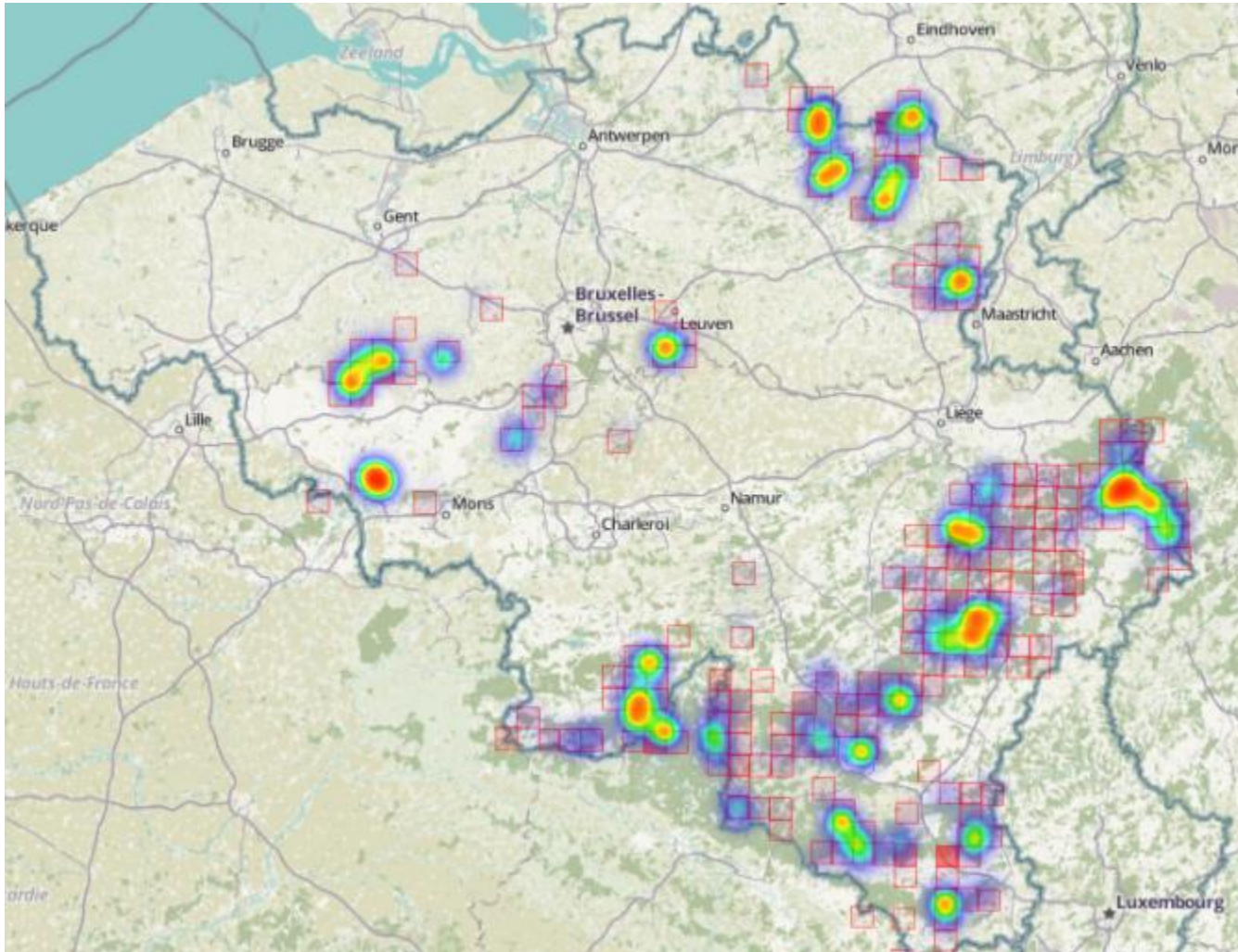


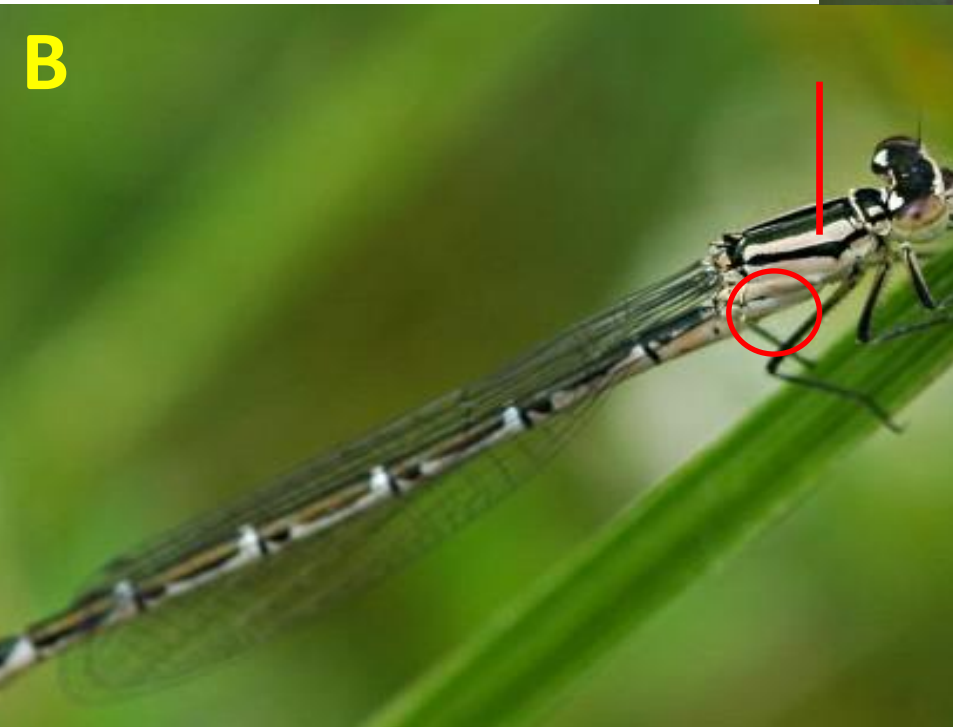
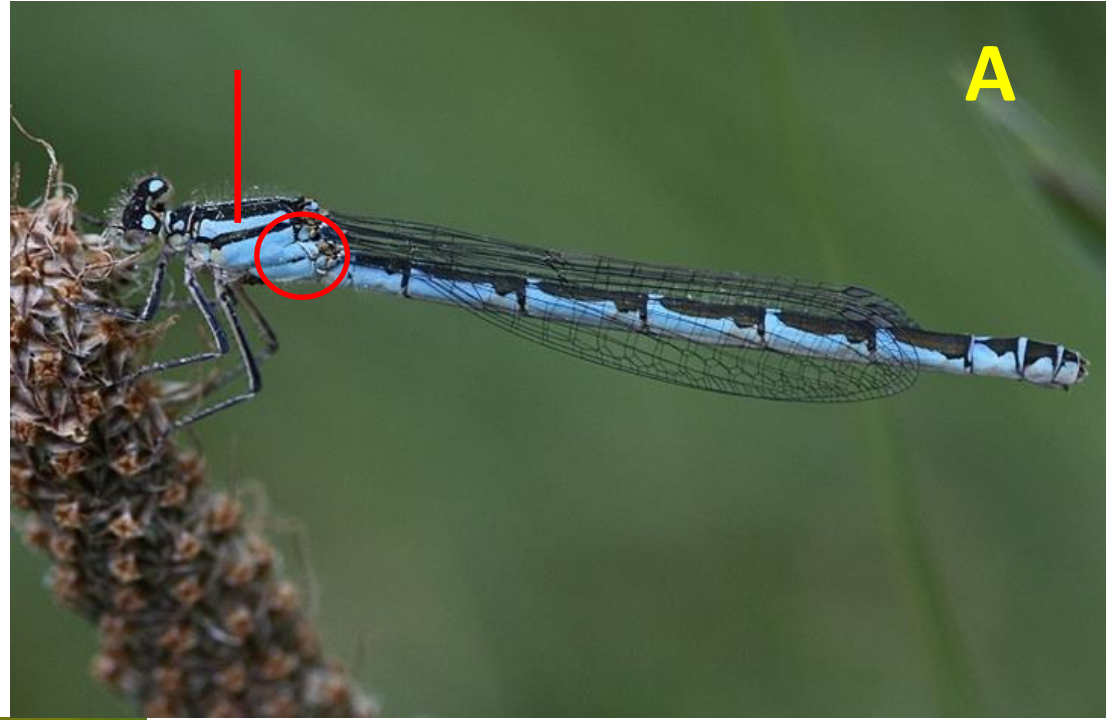
Venglazenmaker
Aeshna juncea

Gafellibel
Ophiogomphus cecilia



Vraag 13: Gewone bronlibel *Cordulegaster boltonii*





Watersnuffel
Enallagma cyathigerum

Kanaaljuffer
Erythromma lindenii



Tangpantserjuffer
Lestes dryas

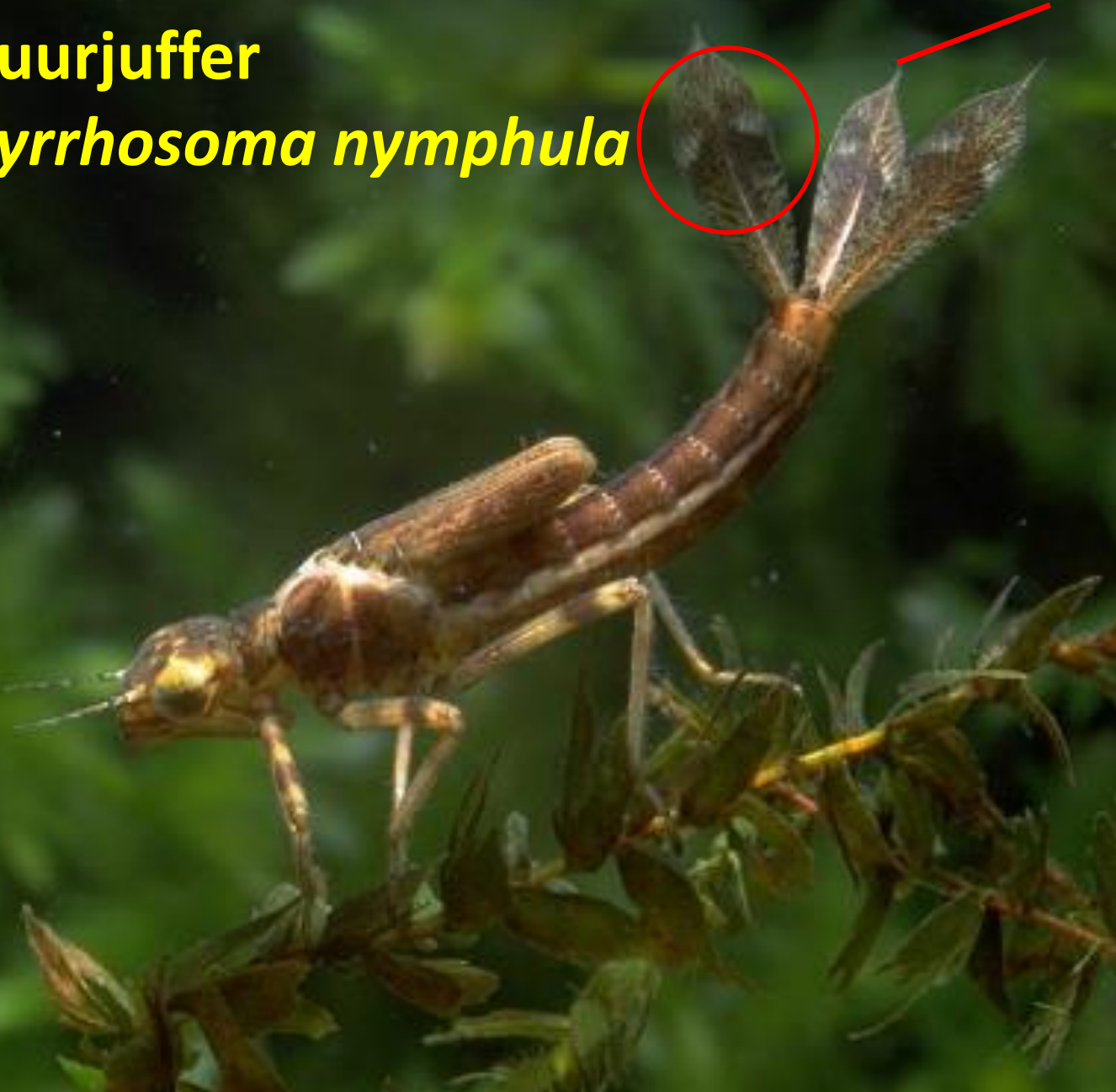


habitat dwergjuffer *Nehalennia speciosa*



Vuurjuffer

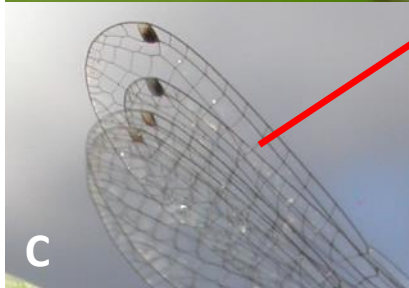
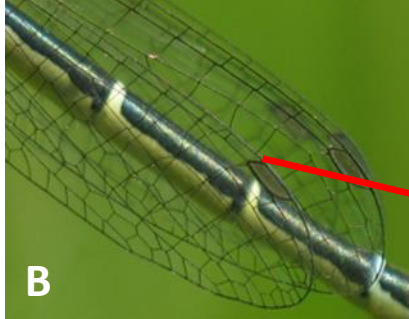
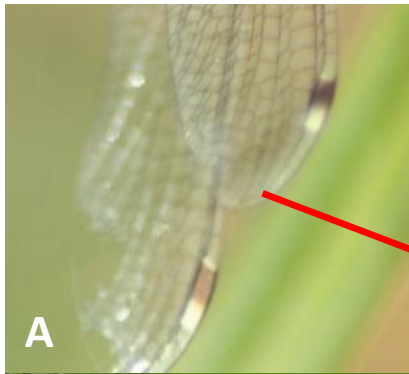
Pyrrhosoma nymphula



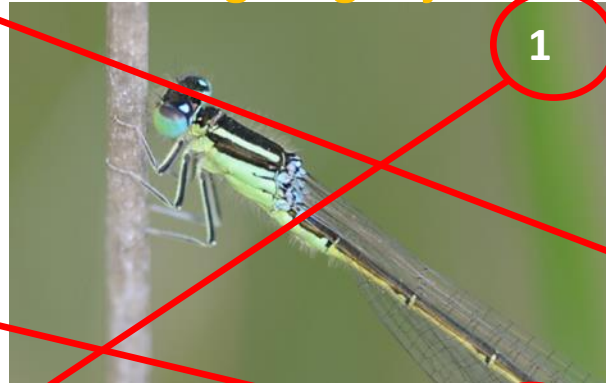
Houtpantserjuffer
Lestes viridis



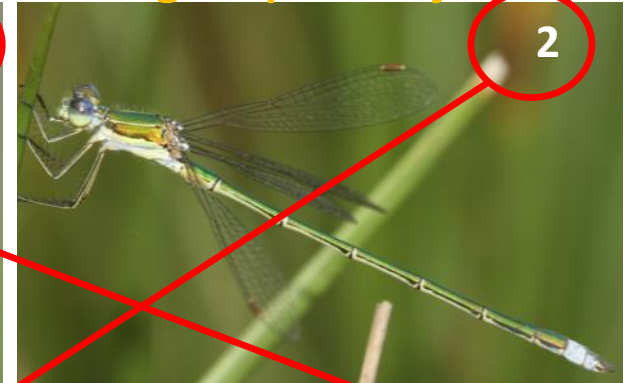
Link het pterostigma met de juiste soort



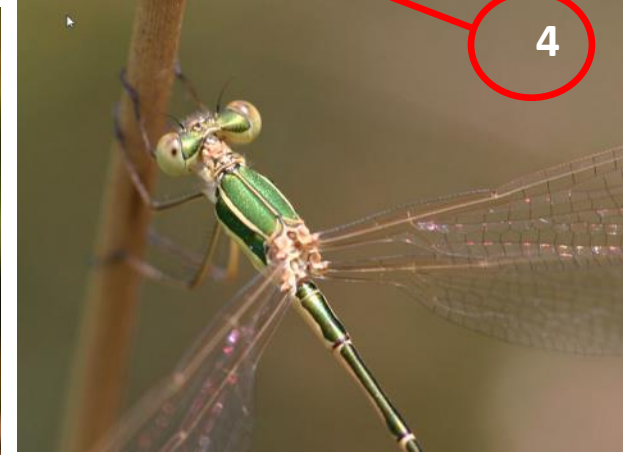
Tengere grasjuffer



Tengere pantserjuffer



gaffelwaterjuffer



zwervende pantserjuffer



Gaffelwaterjuffer
Coenagrion scitulum



Venglazenmaker
Arshna juncea

Schiftingsvraag...

Google Scholar



Citation indices All Since 2012

Citations 408 250

h-index 9 7

i10-index 7 4

