



Libellenvereniging Vlaanderen

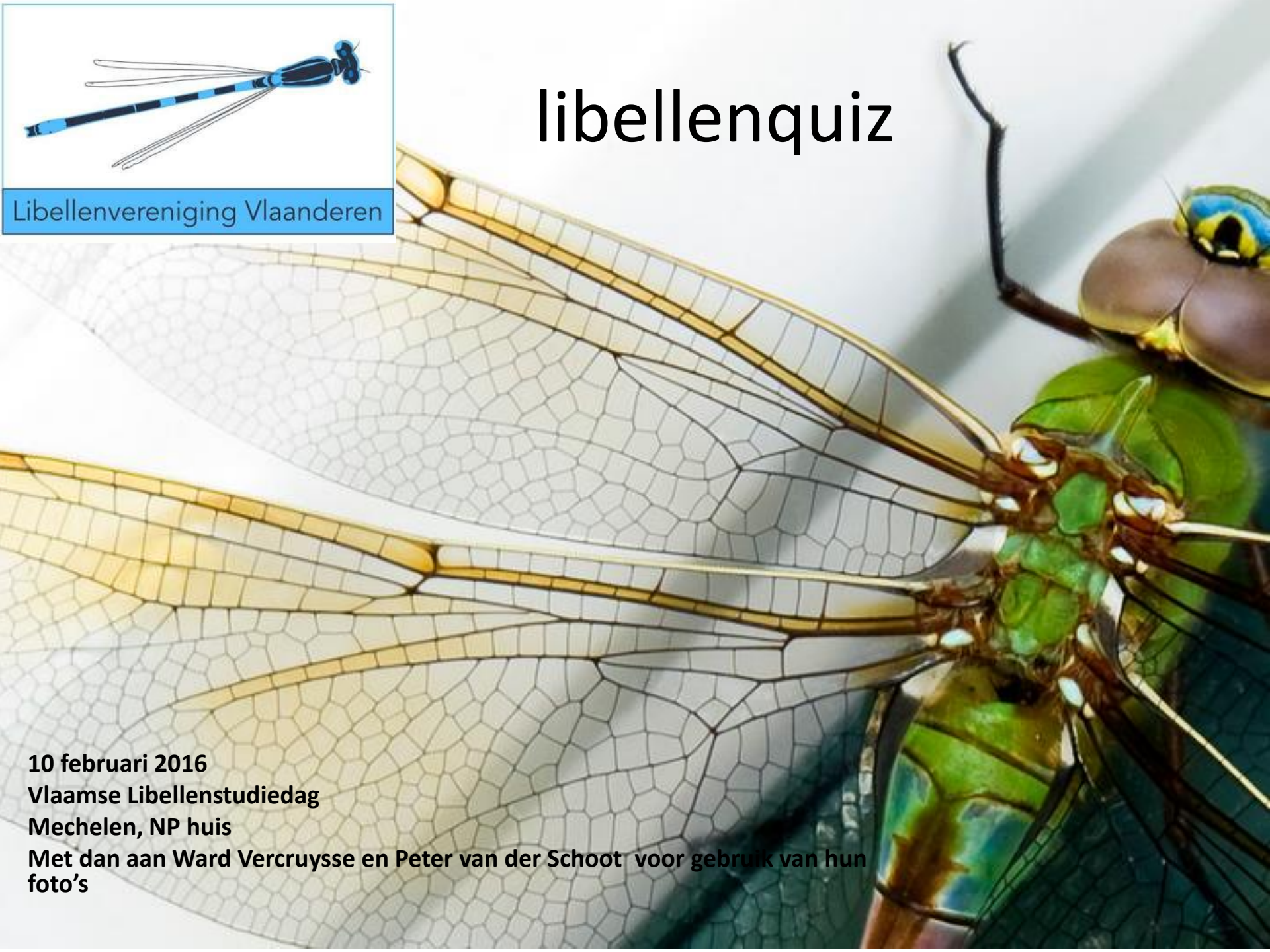
libellenquiz

10 februari 2016

Vlaamse Libellenstudiedag

Mechelen, NP huis

Met dan aan Ward Vercruyssen en Peter van der Schoot voor gebruik van hun foto's



The rules...

Eén inzending per deelnemer

Schrijf in drukletters

20 vragen, 60 sec per vraag

Smartphones worden in beslag genomen

Er wordt fonetisch verbeterd (cf. korenbaut)

Alle soorten zijn in België waargenomen

De jury heeft altijd gelijk

Bij ex aequo: schiftingsvraag

Scheur uw nummer af vóór indienen

Deel 1: de opgave...





Vraag 1



Vraag 2

Vraag 3: Welk libellengenus zit hier verborgen







Vraag 6: beschrijving (Dijkstra)

“Ongeveer zo groot als *Sympetrum striolatum*. In de meeste gebieden kan het mannetje van alle andere libellen onderscheiden worden door het geheel berijpte achterlijf en gele pterostigma. Vrouwtjes en verse mannetjes worden echter vaak verward met *Sympetrum*. Te herkennen aan het kleine formaat, slanke taps toelopende achterlijf en lange pterostigma's (ongeveer 4mm). In tegenstelling tot verwante soorten heeft het mannetje een bruin gezicht. Doorgaans zijn er twee lichte strepen voorop het borststuk maar de zijden zijn eenkleurig.”





Vraag 9: Welke exoot heeft hier een impact op de mobiliteit van libellenlarven









Vraag 13: Verbind dezelfde soorten

















Schiftingsvraag...

Aan de Belgische libellenatlas werkten een hoop vrijwilligers mee.
Hoeveel mensen verzamelden voor deze atlas gegevens in?

